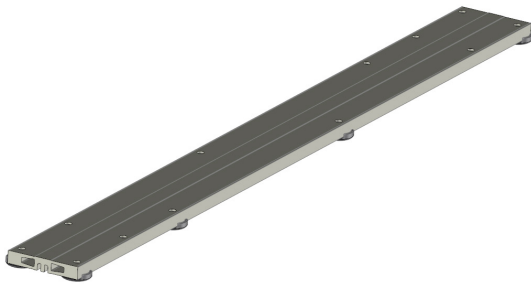


SYSTEMBESCHREIBUNG

Showertec Linear ist eine Serie von geraden Kabelrinnen, die zu 100 % in Italien hergestellt werden. Sie ermöglichen den Bau von bodenbündigen Duschen ohne architektonische Barrieren. Die Rinne besteht aus drei Elementen: **Body** (Rinnenkörper), **Cover** (abnehmbare und höhenverstellbare Gitter), **Frame** (optionaler Umfassung). Er ermöglicht die Erweiterung der ästhetischen Möglichkeiten, da Abdeckung und Rahmen zwei separate Elemente sind, die miteinander kombiniert werden können. Zur Vervollständigung des Systems sind **Tray**-Duschwannen mit 2% Gefälle in verschiedenen Größen fliesenfertig erhältlich.

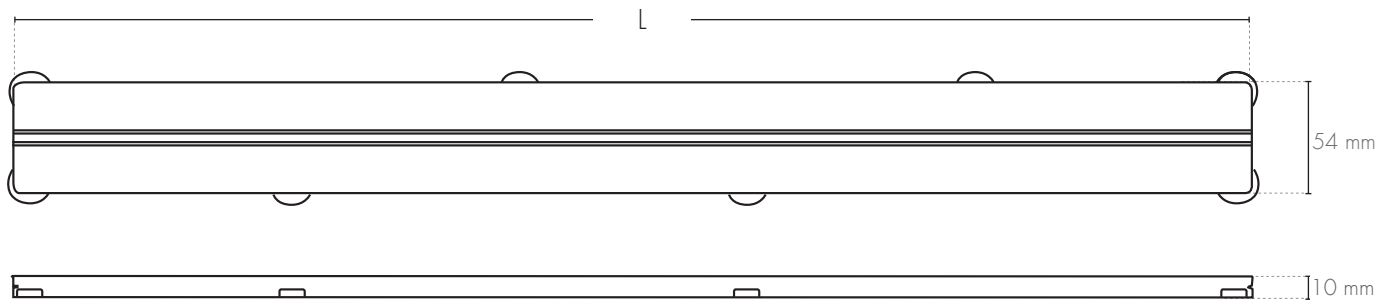
SHOWERTEC LINEAR - STL-CT

PRODUKTBESCHREIBUNG



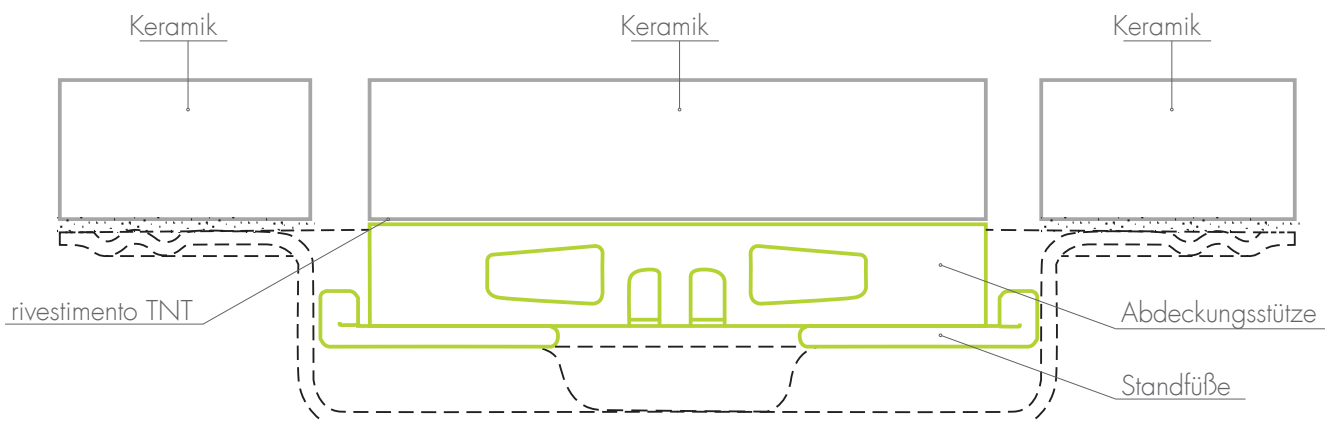
Cover invisible **STL-CT** ist ein befliesbares Gitter mit „Unsichtbar“-Effekt. Der obere Teil der Aluminiumabdeckung ist mit einer speziellen Vliesstoffschicht überzogen, die ein einfaches Verkleben der Fliese ermöglicht. Das System ist mit Kunststofffüßen ausgestattet, die so konzipiert sind, dass sie auf den speziellen Blöcken des Rinnenkörpers **STL-B*** aufliegen; sie garantieren eine gleichmäßige Abstützung der Abdeckung und sorgen für eine größere Stabilität und Widerstandsfähigkeit des Systems gegenüber Belastungen. Die alternative Positionierung ermöglicht einen reibungslosen Wasserdurchfluss. Die **Abdeckung STL-CT** ist für das System Showertec Linear STL konzipiert und in den Größen 600, 700, 800, 900, 1000 und 1200 mm erhältlich.

TECHNISCHE ZEICHNUNGEN STL-CT



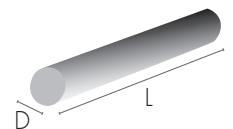
STL-CT, unsichtbar wirkende befliesbare Abdeckung

L = Verfügbare Längen: 600 mm / 700 mm / 800 mm / 900 mm / 1000 mm / 1200 mm



CODIERUNG STL-CT

Artikel	Länge (mm)	Ausführung	st ■	Verpackung DxL (mm)
STL-CT 600	600	unsichtbar wirkende befliesbare Abdeckung	1 st	ø90 x 630
STL-CT 700	700	unsichtbar wirkende befliesbare Abdeckung	1 st	ø90 x 730
STL-CT 800	800	unsichtbar wirkende befliesbare Abdeckung	1 st	ø90 x 830
STL-CT 900	900	unsichtbar wirkende befliesbare Abdeckung	1 st	ø90 x 930
STL-CT 1000	1000	unsichtbar wirkende befliesbare Abdeckung	1 st	ø90 x 1030
STL-CT 1200	1200	unsichtbar wirkende befliesbare Abdeckung	1 st	ø90 x 1230



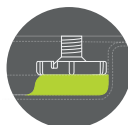
TECHNISCHE MERKMALE

Test K3: Gewichtsbelastbarkeit der Abdeckung >300 kg, gemäß der Norm EN1253

MERKMALE UND VORTEILE COVER INVISIBLE



Die Aluminiumabdeckungen (Gitter) sind mit der **ALU+-Behandlung** hergestellt, die eine hohe Korrosionsbeständigkeit garantiert und häufig im **Marinesektor eingesetzt** wird.



El interior del conducto cuenta con unas **isletas de apoyo** para los pies de la rejilla (Cover): concebidas para aumentar la resistencia a las cargas de la rejilla (Cover) sin reducir la capacidad de flujo del sistema.



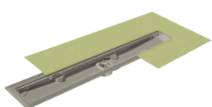
Die **minimalistische Einfachheit**, mit der der Rinnenkörper sich in den Boden integriert.



Mitgelieferter **Hubschlüssel** für ein einfaches Herausnehmen der Abdeckung.

WEITERE KOMPONENTEN

ABLAUFRINNE, RAHMEN und WANNEN



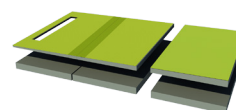
BODY

- Horizontaler Abfluss und Siphon
- Vertikaler Abfluss



FRAME

- Wandbündige Rahmen
- 13 Ausführungen aus Stahl und Alu+



TRAY

- Wannen mit Gefälle
- Erweiterungen
- Platten zum Erhöhen
- Rampe

Profilitec S.p.A.
Via Scotte, 3 - 36033 Isola Vicentina (Vicenza), ITALY
Tel: +39 0444 268311
e-mail: profilitec@profilitec.com (ITA)

Profilitec Corp.
472 Meeting Street, Suite C, No. 301 -
Charleston, SC 29403, USA
Ph: +1 855 290 9591
e-mail: customerservice@profilitec.com

profilitec
positive profile