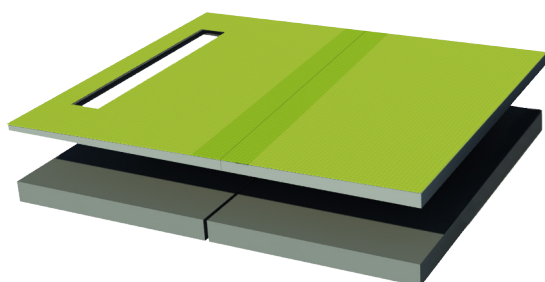


SYSTEMBESCHREIBUNG

Showertec Linear ist eine Serie von geraden Kabelrinnen, die zu 100 % in Italien hergestellt werden. Sie ermöglichen den Bau von bodenbündigen Duschen ohne architektonische Barrieren. Die Rinne besteht aus drei Elementen: **Gehäuse** (Rinnenkörper), **Abdeckung** (abnehmbare und höhenverstellbare Gitter), **Rahmen** (optionaler Umfassung). Er ermöglicht die Erweiterung der ästhetischen Möglichkeiten, da Abdeckung und Rahmen zwei separate Elemente sind, die miteinander kombiniert werden können. Zur Vervollständigung des Systems sind Tray-Duschwannen mit 2 % Gefälle in verschiedenen Größen fliesenfertig erhältlich.

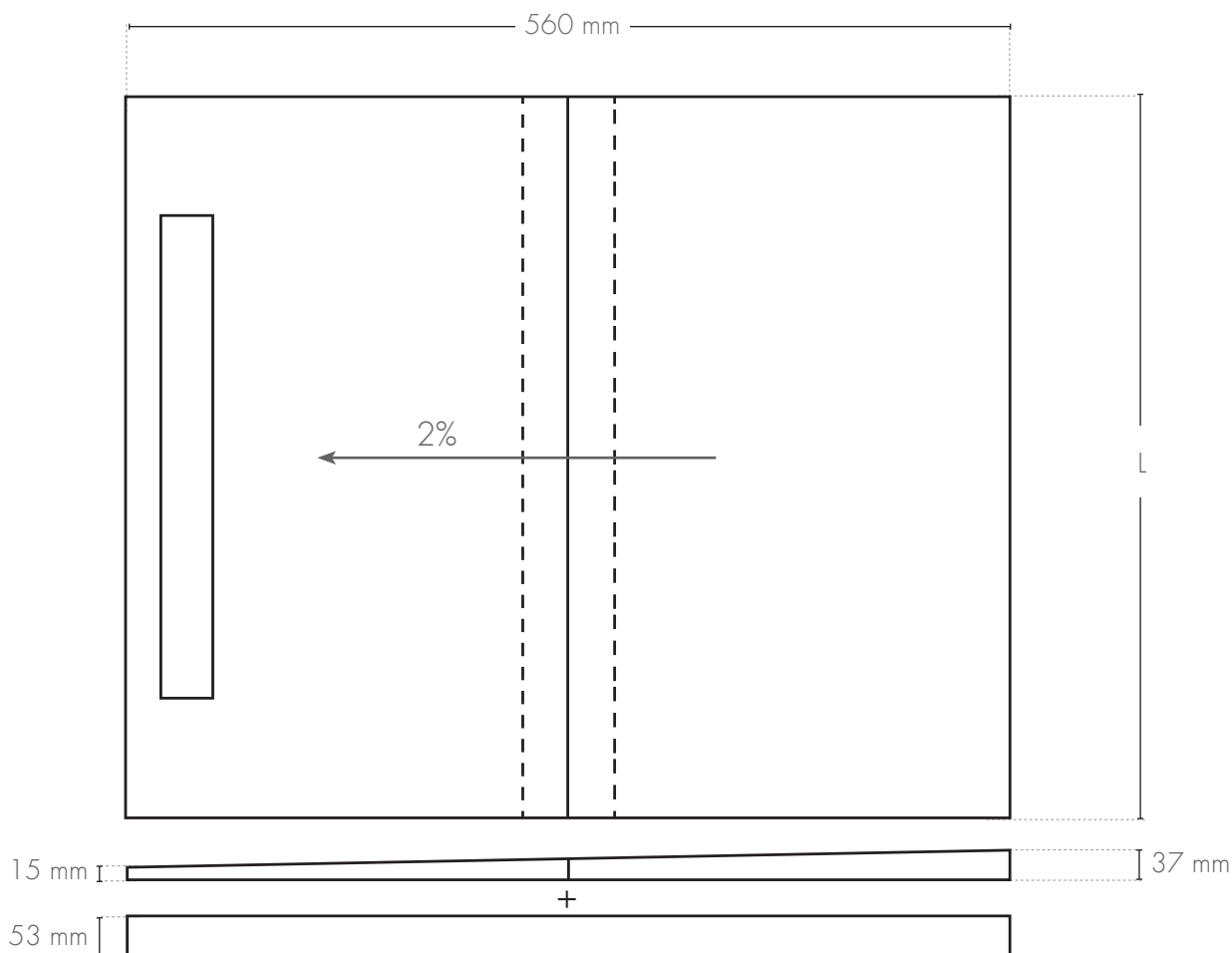
SHOWERTEC LINEAR - STL-TRAY-R

PRODUKTBESCHREIBUNG



Showertec STL - TRAY-R sind eine Familie von vorgeformten Duschwannen mit Stufen, kompatibel mit Showertec Linear STL **BS** sowie Showertec Linear STL **BV** und **STL BC** in Kombination mit einer Stufe (Höhe von 68 bis 90 mm). Sie bestehen aus wasserfestem Material und sind dank des Verstärkungsgitters und der wabenförmigen Oberflächenausführung sehr widerstandsfähig und ermöglichen einen festen Halt zwischen Zementkleber und Fliese. Sie sind in den Ausführungen **91/112 cm** und **132/112 cm** erhältlich und können mit den Erweiterungen **EXT** (91/56 cm und 132/56 cm) kombiniert werden.

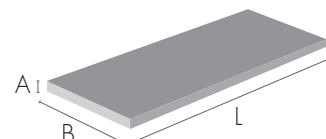
TECHNISCHE ZEICHNUNGEN STL-TRAY-R



L = Verfügbare Breiten: 910 mm / 1320 mm

CODIERUNG STL-TRAY-R

Artikel	Länge (mm)	Ausführung	st ■	Verpackung AxBxL (mm)
STL-TRAY91/112R	910 x 1120	Wasserdichte Duschwanne mit Stufenplatte	1 st	176x600x954
STL-TRAY132/112R	1320 x 1120	Wasserdichte Duschwanne mit Stufenplatte	1 st	176x600x1350



TECHNISCHE MERKMALE

Wärmeleitfähigkeit (für XPS-Schaum): $0,04 \text{ m} / 0,035 \text{ W} / \text{mK} = 1,143 \text{ m}^2\text{K} / \text{W}$,

Beständigkeit gegen niedrige/hohe Temperaturen: $-20 \text{ °C} / +80 \text{ °C}$

Wasserdichtigkeit: Gemäß ASTM E331

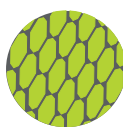
Auf Maß zuschneidbar

Erweiterbar mit dem Zubehör Extension

MERKMALE UND VORTEILE TRAY-R



Die Wannen **Tray** und die Erweiterungen **Ext** sind wasserdicht und stellen einen echten Schutz gegen mögliche Infiltrationen dar.



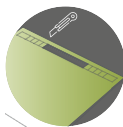
Faserverstärkter Zement, der die Wannen (**Tray**) und die Erweiterungen **Ext** stärker und haltbarer macht und die Haftung von Klebstoffen erhöht.



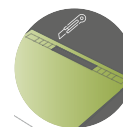
Die Wannen **Tray** und die Erweiterungen **Ext** haben ein Gefälle von 2%, um einen optimalen Wasserabfluss zu gewährleisten.



Große Auswahl an Zubehör für mehr Vielseitigkeit. **Stufenplatten**, **Erweiterungen** und **Abschlussrampen** erhältlich.



Vorgestanzte Markierungen auf den **Wannen (Tray)**, ideal zur Anpassung der Bohrungen für das Abflusssystem an die Rinnenbreite.



Einfach mit Cutter oder **Stichsäge** zu schneiden.

WEITERE KOMponentEN

WANNEN (TRAY) UND ZUBEHÖR



TRAY

- Wannen mit Gefälle



EXTENSION

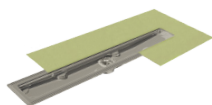
- Erweiterungen für Wannen TRAY



RAMP

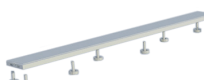
- Schräge Rampe für Renovierungen

ABLAUFRINNE, GITTER und RAHMEN



BODY

- Horizontaler Abfluss und Siphon
- Vertikaler Abfluss



COVER

- Befliesbares Gitter
- Verborgenes Gitter
- 16 Ausführungen



FRAME

- Wandbündige Rahmen
- 13 Ausführungen aus Stahl und Alu+