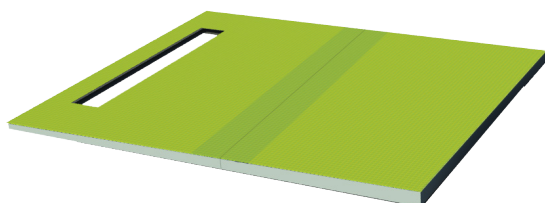


SYSTEMBESCHREIBUNG

Showertec Linear ist eine Serie von geraden Kabelrinnen, die zu 100 % in Italien hergestellt werden. Sie ermöglichen den Bau von bodenbündigen Duschen ohne architektonische Barrieren. Die Rinne besteht aus drei Elementen: **Body** (Rinnenkörper), **Cover** (abnehmbare und höhenverstellbare Gitter), **Frame** (optionaler Umfassung). Er ermöglicht die Erweiterung der ästhetischen Möglichkeiten, da Abdeckung und Rahmen zwei separate Elemente sind, die miteinander kombiniert werden können. Zur Vervollständigung des Systems sind **Tray**-Duschwannen mit 2% Gefälle in verschiedenen Größen fliesenfertig erhältlich.

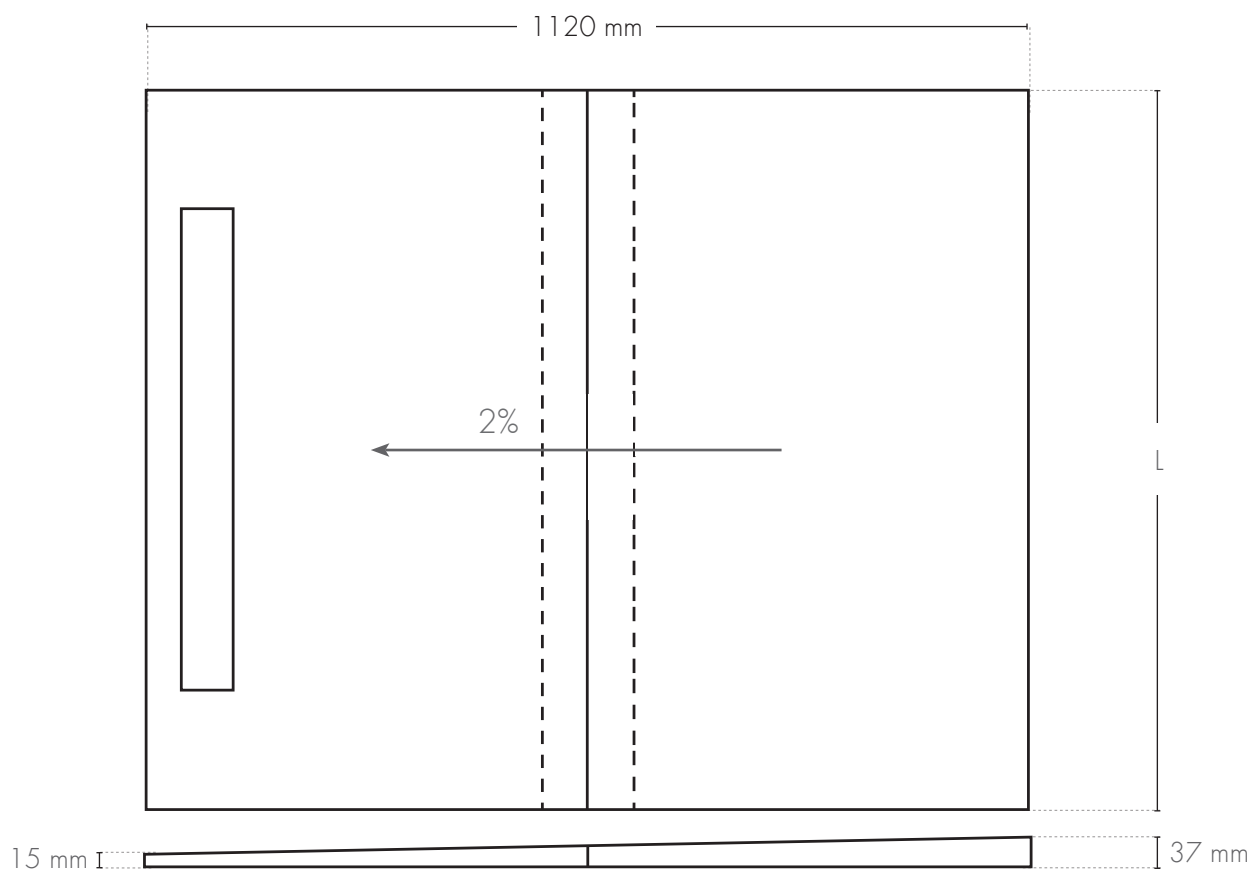
SHOWERTEC LINEAR - STL-TRAY

PRODUKTBESCHREIBUNG



STL-TRAY ist eine vorgeformte Duschwanne mit vorbereitetem Gefälle für Rinnen der Serie Showertec Linear STL. Sie besteht aus wasserfestem Material und ist mit einer Schicht aus geprägtem Faserzement überzogen, die die Widerstandsfähigkeit erhöht und eine starke Haftung von Fliesenklebern ermöglicht. **STL-TRAY** ist in zwei Breiten (91 cm oder 132 cm) erhältlich und kann mit Erweiterungen (siehe **STL-EXT**) und Rampen (siehe **STL-RAMP**) ergänzt werden; sie ist auch in der Version mit erhöhter Stärke von **53 mm** mittels Stufenplatten (siehe **STL-TRAY-R**) erhältlich.

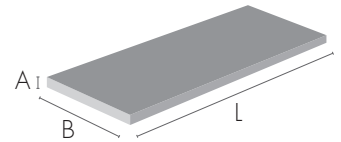
TECHNISCHE ZEICHNUNGEN STL-TRAY



L = Verfügbare Breiten: 910 mm / 1320 mm

CODIERUNG STL-TRAY

Artikel	Länge (mm)	Ausführung	st ■	Pkg AxBxL (mm)
STL-TRAY91/112	910 x 1120	Wanne mit vorbereitetem Gefälle, beschichtet mit faserverstärktem Beton	1 st	70x600x954
STL-TRAY132/112	1320 x 1120	Wanne mit vorbereitetem Gefälle, beschichtet mit faserverstärktem Beton	1 st	70x600x1360



TECHNISCHE MERKMALE

Wärmeleitfähigkeit (für XPS-Schaum): $0,04 \text{ m} / 0,035 \text{ W} / \text{mK} = 1,143 \text{ m}^2\text{K} / \text{W}$,

Beständigkeit gegen niedrige/hohe Temperaturen: $-20 \text{ °C} / +80 \text{ °C}$

Wasserdichtigkeit: Gemäß ASTM E331

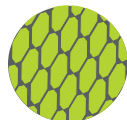
Auf Maß zuschneidbar

Erweiterbar mit dem Zubehör Extension

MERKMALE UND VORTEILE RAMP



Die **Wannen** (Tray) sind wasserdicht und stellen einen echten Schutz gegen mögliche Infiltrationen dar.



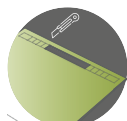
Faserverstärkter Zement, der die **Wannen** (Tray) stärker und haltbarer macht und die Haftung von Klebstoffen erhöht.



Die **Wannen Tray** und die Erweiterungen **Ext** haben ein Gefälle von **2%**, um einen optimalen Wasserabfluss zu gewährleisten.



Große Auswahl an Zubehör für mehr Vielseitigkeit. **Stufenplatten**, **Erweiterungen** und **Abschlussrampen** erhältlich.



Vorgestanzte Markierungen auf den **Wannen** (Tray), ideal zur Anpassung der Bohrungen für das Abflusssystem an die Rinnenbreite.

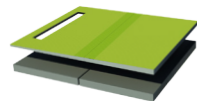
WEITERE KOMPONENTEN

WANNEN (TRAY) UND ZUBEHÖR

EXTENSION



- Erweiterungen für Wannen TRAY



RAISER PANEL

- Stufenplatten kompatibel mit Wannen und Erweiterungen

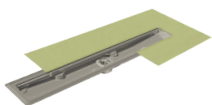


RAMP

- Schräge Rampe für Renovierungen

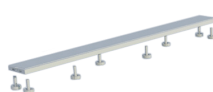
ABLAUFRINNE, GITTER und RAHMEN

BODY



- Horizontaler Abfluss und Siphon
- Vertikaler Abfluss

COVER



- Befliesbares Gitter
- Verborgenes Gitter
- 16 Ausführungen

FRAME



- Wandbündige Rahmen
- 13 Ausführungen aus Stahl und Alu+