

## DESCRIPTION DU SYSTÈME

Showertec Linear est une série de caniveaux linéaires entièrement fabriqués en Italie. Ils permettent la construction de douches italiennes, sans barrières architecturales. Le caniveau se compose de trois éléments : **Body** (corps du caniveau), **Cover** (grilles amovibles et réglables en hauteur) et **Frame** (cadre disponible en option). Il permet d'élargir les possibilités esthétiques, car le Cover et le Frame sont deux éléments distincts qui peuvent être combinés entre eux. Pour compléter le système, des receveurs de douche **Tray** avec une pente de 2% sont disponibles en différentes tailles, prêts à être carrelés.

## SHOWERTEC LINEAR - STL-C\*

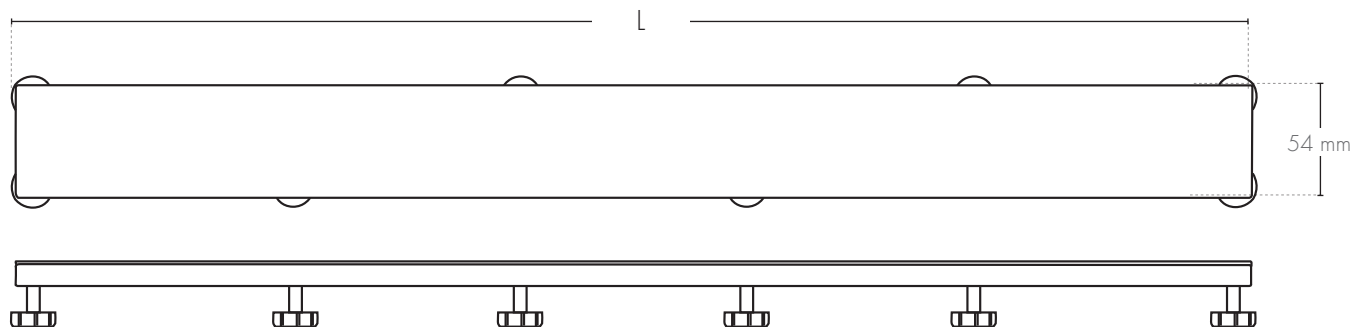
### DESCRIPTION DU PRODUIT



Cover Metal **STL-C\*** est la grille du système Showertec Linear. La base est disponible en 12 variantes en **aluminium ALU+** à haute résistance et 4 variantes en **acier inoxydable AISI 316**. Elle est équipée de pieds réglables pour une mise à niveau correcte du Cover avec le revêtement de sol situé autour. La polyvalence du système de réglage permet d'installer le revêtement environnant avec des carreaux de **6 à 20 mm d'épaisseur**. Les pieds de réglage reposent sur les îlots appropriés du corps du caniveau **STL-B\***, leur disposition est conçue pour augmenter la résistance aux charges du Cover sans réduire la capacité d'écoulement du système.

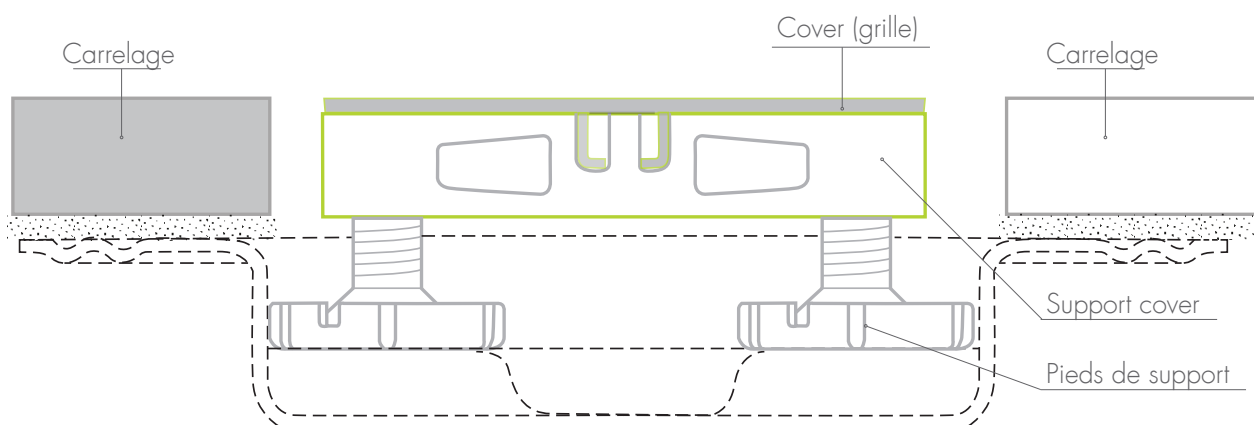
Le cover **STL-C\*** a été conçu pour les caniveaux linéaires du système Showertec Linear STL, disponible dans les tailles 600, 700, 800, 900, 1000, 1200 mm.

### DESSINS TECHNIQUES STL-C\*



L = Longueurs disponibles: 600 mm / 700 mm / 800 mm / 900 mm / 1000 mm / 1200 mm

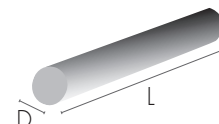
STL-C\*, Cover Metal



CODAGE STL-C\* - ACIER INOX AISI 316

Article	Longueur (mm)	Description	pc ■	Paquet Dxl (mm)
STL-C 600 *	600	Plaque et Acier Inox AISI 316 - *ILM/*ISM/*IXM/*IC	1 pc	ø90 x 630
STL-C 700 *	700	Plaque et Acier Inox AISI 316 - *ILM/*ISM/*IXM/*IC	1 pc	ø90 x 730
STL-C 800 *	800	Plaque et Acier Inox AISI 316 - *ILM/*ISM/*IXM/*IC	1 pc	ø90 x 830
STL-C 900 *	900	Plaque et Acier Inox AISI 316 - *ILM/*ISM/*IXM/*IC	1 pc	ø90 x 930
STL-C 1000 *	1000	Plaque et Acier Inox AISI 316 - *ILM/*ISM/*IXM/*IC	1 pc	ø90 x 1030
STL-C 1200 *	1200	Plaque et Acier Inox AISI 316 - *ILM/*ISM/*IXM/*IC	1 pc	ø90 x 1230

Finitions: \*ILM = Poli / \*ISM = Brossé / \*IXM = Sablé / \*IC = Chromé



CODAGE STL-C\* - ALUMINIUM ALU+

ALUMINIUM ALU+ ANODISÉ

Article	Longueur (mm)	Description	pc ■	Paquet Dxl (mm)
STL-C 600 *	600	Plaque et Aluminium Alu+ Anodisé - *AT/*AR/*AO	1 pc	ø90 x 630
STL-C 700 *	700	Plaque et Aluminium Alu+ Anodisé - *AT/*AR/*AO	1 pc	ø90 x 730
STL-C 800 *	800	Plaque et Aluminium Alu+ Anodisé - *AT/*AR/*AO	1 pc	ø90 x 830
STL-C 900 *	900	Plaque et Aluminium Alu+ Anodisé - *AT/*AR/*AO	1 pc	ø90 x 930
STL-C 1000 *	1000	Plaque et Aluminium Alu+ Anodisé - *AT/*AR/*AO	1 pc	ø90 x 1030
STL-C 1200 *	1200	Plaque et Aluminium Alu+ Anodisé - *AT/*AR/*AO	1 pc	ø90 x 1230

Finitions: \*AT = Titane ■ / \*AR = Cuivre ■ / \*AO = Or ■

ALUMINIUM ALU+ BRILLANT BROSSÉ

Article	Longueur (mm)	Description	pc ■	Paquet Dxl (mm)
STL-C 600 *	600	Plaque et Aluminium Alu+ Brillant Brossé - *ASSB/*ATSB/*ARSB/*AOSB	1 pc	ø90 x 630
STL-C 700 *	700	Plaque et Aluminium Alu+ Brillant Brossé - *ASSB/*ATSB/*ARSB/*AOSB	1 pc	ø90 x 730
STL-C 800 *	800	Plaque et Aluminium Alu+ Brillant Brossé - *ASSB/*ATSB/*ARSB/*AOSB	1 pc	ø90 x 830
STL-C 900 *	900	Plaque et Aluminium Alu+ Brillant Brossé - *ASSB/*ATSB/*ARSB/*AOSB	1 pc	ø90 x 930
STL-C 1000 *	1000	Plaque et Aluminium Alu+ Brillant Brossé - *ASSB/*ATSB/*ARSB/*AOSB	1 pc	ø90 x 1030
STL-C 1200 *	1200	Plaque et Aluminium Alu+ Brillant Brossé - *ASSB/*ATSB/*ARSB/*AOSB	1 pc	ø90 x 1230

Finitions: \*ASSB = Chromé ■ / \*ATSB = Titane ■ / \*ARSB = Cuivre ■ / \*AOSB = Or ■

ALUMINIUM ALU+ BRILLANT

Article	Longueur (mm)	Description	pc ■	Paquet Dxl (mm)
STL-C 600 *	600	Plaque et Aluminium Alu+ Brillant - *AORB	1 pc	ø90 x 630
STL-C 700 *	700	Plaque et Aluminium Alu+ Brillant - *AORB	1 pc	ø90 x 730
STL-C 800 *	800	Plaque et Aluminium Alu+ Brillant - *AORB	1 pc	ø90 x 830
STL-C 900 *	900	Plaque et Aluminium Alu+ Brillant - *AORB	1 pc	ø90 x 930
STL-C 1000 *	1000	Plaque et Aluminium Alu+ Brillant - *AORB	1 pc	ø90 x 1030
STL-C 1200 *	1200	Plaque et Aluminium Alu+ Brillant - *AORB	1 pc	ø90 x 1230

Finitions: \*AORB = Or Rose ■

ALUMINIUM ALU+ BROSSÉ

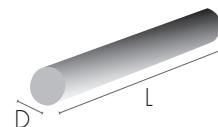
Article	Longueur (mm)	Description	pc ■	Paquet Dxl (mm)
STL-C 600 *	600	Plaque et Aluminium Alu+ Brossé - *AGRS/*AMSB	1 pc	ø90 x 630
STL-C 700 *	700	Plaque et Aluminium Alu+ Brossé - *AGRS/*AMSB	1 pc	ø90 x 730
STL-C 800 *	800	Plaque et Aluminium Alu+ Brossé - *AGRS/*AMSB	1 pc	ø90 x 830
STL-C 900 *	900	Plaque et Aluminium Alu+ Brossé - *AGRS/*AMSB	1 pc	ø90 x 930
STL-C 1000 *	1000	Plaque et Aluminium Alu+ Brossé - *AGRS/*AMSB	1 pc	ø90 x 1030
STL-C 1200 *	1200	Plaque et Aluminium Alu+ Brossé - *AGRS/*AMSB	1 pc	ø90 x 1230

Finitions: \*AGRS = Graphite ■ / \*AMSB = Bronze Antique ■

## ALUMINIUM ALU+ LAQUÉ

Article	Longueur (mm)	Description	pc ■	Paquet DxL (mm)
STL-C 600 *	600	Plaque et Aluminium Alu+ Laqué - *AM11/*A65	1 pc	ø90 x 630
STL-C 700 *	700	Plaque et Aluminium Alu+ Laqué - *AM11/*A65	1 pc	ø90 x 730
STL-C 800 *	800	Plaque et Aluminium Alu+ Laqué - *AM11/*A65	1 pc	ø90 x 830
STL-C 900 *	900	Plaque et Aluminium Alu+ Laqué - *AM11/*A65	1 pc	ø90 x 930
STL-C 1000 *	1000	Plaque et Aluminium Alu+ Laqué - *AM11/*A65	1 pc	ø90 x 1030
STL-C 1200 *	1200	Plaque et Aluminium Alu+ Laqué - *AM11/*A65	1 pc	ø90 x 1230

Finitions: \*AM11 = Blanc Mat  / \*A65 = mMatt Black Gaufré 



## CARACTÉRISTIQUES TECHNIQUES

Test K3: résistance à la charge de la cover >300kg, selon la norme EN1253

## RACTÉRISTIQUES ET ATOUTS COVER METAL



Les **cover** (grilles) en **acier inoxydable** sont fabriqués en **AISI 316**, adaptés aux environnements qui exigent des performances matérielles élevées.



Les **cover** (grilles) en aluminium sont fabriqués avec le traitement **ALU+**, qui garantit une grande résistance à la corrosion et est couramment utilisé dans le secteur naval.



Vaste gamme de **finitions** et de couleurs pour les **Cover** (grilles):  
**4** en **acier inoxydable**  
**12** en **aluminium ALU+**.



**Pieds brevetés** permettant d'ajuster facilement la hauteur du cover.

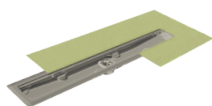


**Clé fournie** pour un soulèvement facilité de la Cover.

## AUTRES ÉLÉMENTS

CANIVEAU, CADRES et RECEVEURS

### BODY



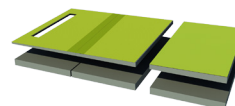
- Drain horizontal et siphon
- Drain vertical

### FRAME



- Cadre ras du mur
- 13 finitions en Acier et Alu+

### TRAY



- Receveurs inclinés
- Extensions
- Panneaux d'élévation
- Rampe

Profilitec S.p.A.  
 Via Scotte, 3 - 36033 Isola Vicentina (Vicenza), ITALY  
 Tel: +39 0444 268311  
 e-mail: profilitec@profilitec.com (ITA)

Profilitec Corp.  
 472 Meeting Street, Suite C, No. 301 -  
 Charleston, SC 29403, USA  
 Ph: +1 855 290 9591  
 e-mail: customerservice@profilitec.com

 **profilitec**  
 positive profile