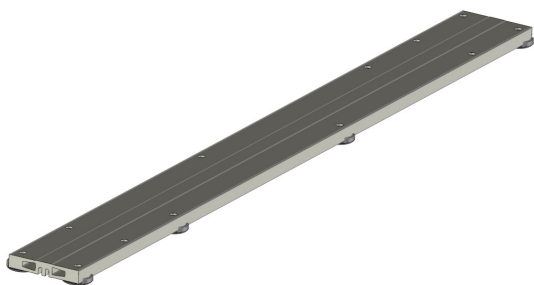


DESCRIPTION DU SYSTÈME

Showertec Linear est une série de caniveaux linéaires entièrement fabriqués en Italie. Ils permettent la construction de douches italiennes, sans barrières architecturales. Le caniveau se compose de trois éléments : **Body** (corps du caniveau), **Cover** (grilles amovibles et réglables en hauteur) et **Frame** (cadre disponible en option). Il permet d'élargir les possibilités esthétiques, car le Cover et le Frame sont deux éléments distincts qui peuvent être combinés entre eux. Pour compléter le système, des receveurs de douche **Tray** avec une pente de 2% sont disponibles en différentes tailles, prêts à être carrelés.

SHOWERTEC LINEAR - STL-CT

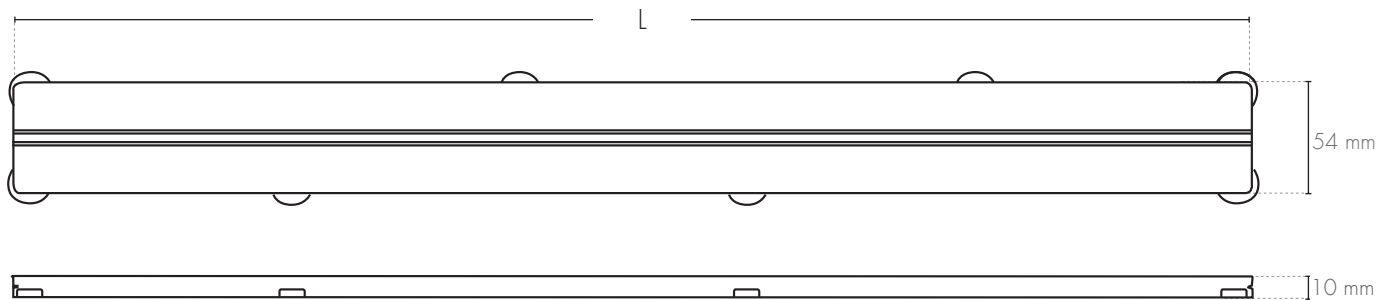
DESCRIPTION DU PRODUIT



Cover invisible **STL-CT** est une grille carrelable à effet « **invisible** ». La partie supérieure du cover en aluminium est recouverte d'une couche spéciale de tissu non tissé qui permet de coller facilement le carreau. Le système est équipé de **pieds en plastique** conçus pour reposer sur les îlots spéciaux du corps du caniveau **STL-B*** ; ils garantissent un support uniforme du cover, ce qui donne une plus grande stabilité et résistance à la charge du système. Le positionnement alternatif permet le passage en douceur de l'eau.

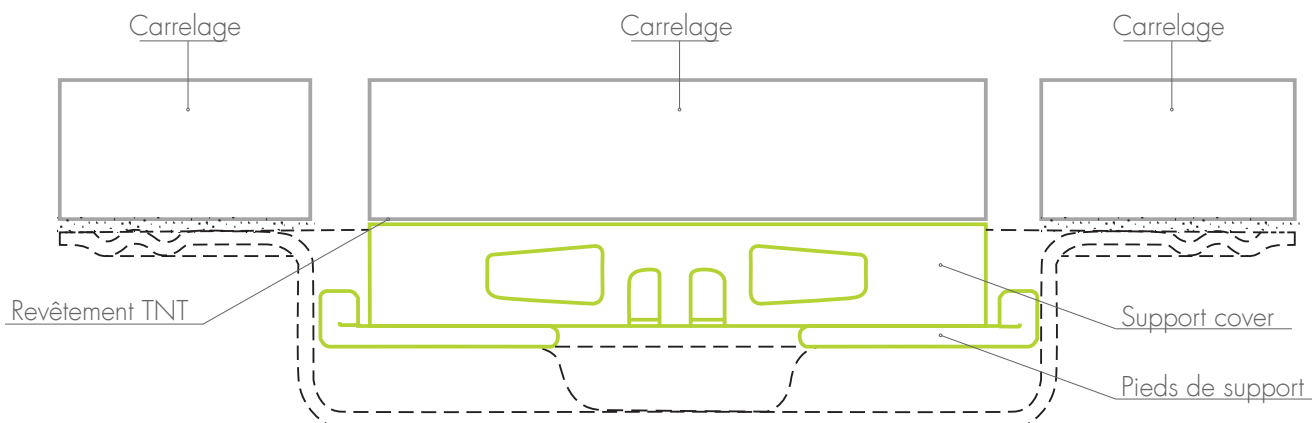
Le cover **STL-CT** est conçu pour les caniveaux linéaires du système Showertec Linear STL, disponible dans les tailles 600, 700, 800, 900, 1000, 1200 mm.

DESSINS TECHNIQUES STL-CT



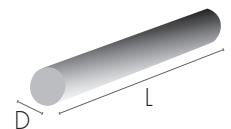
STL-CT, grille carrelable effet **invisible**

L = Longueurs disponibles: 600 mm / 700 mm / 800 mm / 900 mm / 1000 mm / 1200 mm



CODAGE STL-CT

Article	Longueur (mm)	Description	pc ■	Paquet DxL (mm)
STL-CT 600	600	Grille carrelable effet invisible	1 pc	ø90 x 630
STL-CT 700	700	Grille carrelable effet invisible	1 pc	ø90 x 730
STL-CT 800	800	Grille carrelable effet invisible	1 pc	ø90 x 830
STL-CT 900	900	Grille carrelable effet invisible	1 pc	ø90 x 930
STL-CT 1000	1000	Grille carrelable effet invisible	1 pc	ø90 x 1030
STL-CT 1200	1200	Grille carrelable effet invisible	1 pc	ø90 x 1230



CARACTÉRISTIQUES TECHNIQUES

Prueba K3: Resistencia a la carga de la cubierta >300 Kg, según norma EN1253

RACTÉRISTIQUES ET ATOUTS COVER INVISIBLE



Les **cover** (grilles) en aluminium sont fabriqués avec le traitement **ALU+**, qui garantit une grande résistance à la corrosion et est couramment utilisé dans le secteur naval.



Le fond du caniveau comporte des îlots de support pour les pieds du Cover : ils ont été conçus afin d'augmenter la résistance aux charges du Cover sans réduire la capacité d'écoulement du système.



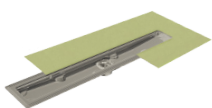
L'**essentialité minimaliste** dans laquelle le corps du caniveau s'intègre dans le plancher.



Clé **fournie** pour un soulèvement facilité de la Cover.

AUTRES ÉLÉMENTS

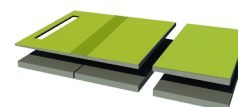
CANIVEAU, CADRES et RECEVEURS


BODY

- Drain horizontal et siphon
- Drain vertical


FRAME

- Cadre ras du mur
- 13 finitions en Acier et Alu+


TRAY

- Receveurs inclinés
- Extensions
- Panneaux d'élévation
- Rampe

Profilitec S.p.A.
Via Scotte, 3 - 36033 Isola Vicentina (Vicenza), ITALY
Tel: +39 0444 268311
e-mail: profilitec@profilitec.com (ITA)

Profilitec Corp.
472 Meeting Street, Suite C, No. 301 -
Charleston, SC 29403, USA
Ph: +1 855 290 9591
e-mail: customerservice@profilitec.com

 **profilitec**
positive profile