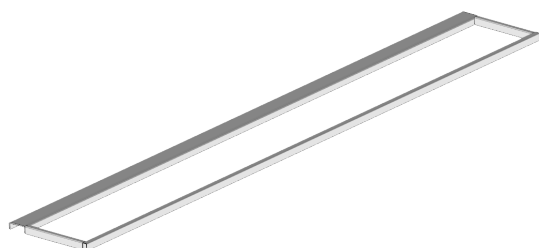


DESCRIPTION DU SYSTÈME

Showertec Linear est une série de caniveaux linéaires entièrement fabriqués en Italie. Ils permettent la construction de douches italiennes, sans barrières architecturales. Le caniveau se compose de trois éléments : **Body** (corps du caniveau), **Cover** (grilles amovibles et réglables en hauteur) et **Frame** (cadre disponible en option). Il permet d'élargir les possibilités esthétiques, car le Cover et le Frame sont deux éléments distincts qui peuvent être combinés entre eux. Pour compléter le système, des receveurs de douche **Tray** avec une pente de 2% sont disponibles en différentes tailles, prêts à être carrelés.

SHOWERTEC LINEAR - STL-FW

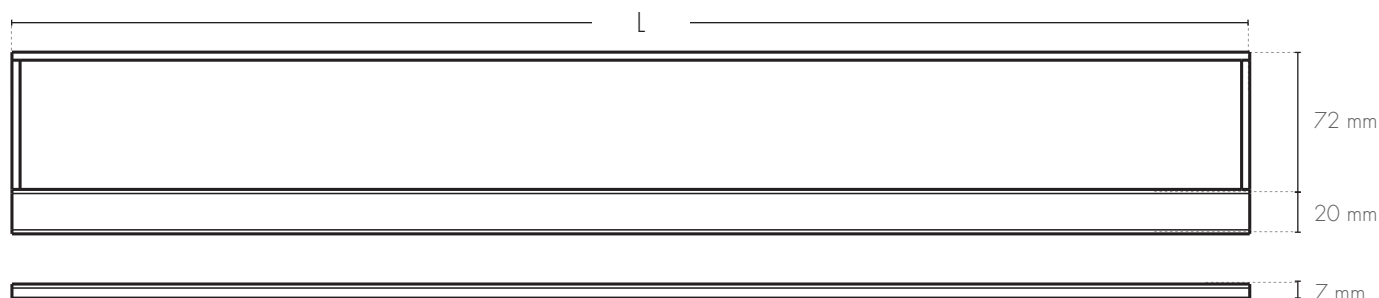
DESCRIPTION DU PRODUIT



Wall Frame **STL-FW** est une variante du Cadre de la série **STL-F**, conçu pour l'installation du caniveau au ras du mur. Wall Frame **STL-FW** est fabriqué en **acier inoxydable AISI 316** et convient à des carreaux d'une épaisseur maximale de 20 mm. Pour une installation correcte, des supports spécifiques ont été conçus pour permettre l'espacement, l'alignement et le nivellement corrects du Cadre avec le Cover (grille). Pour l'installation de la latte murale, il suffira d'ajuster le PSE inséré.

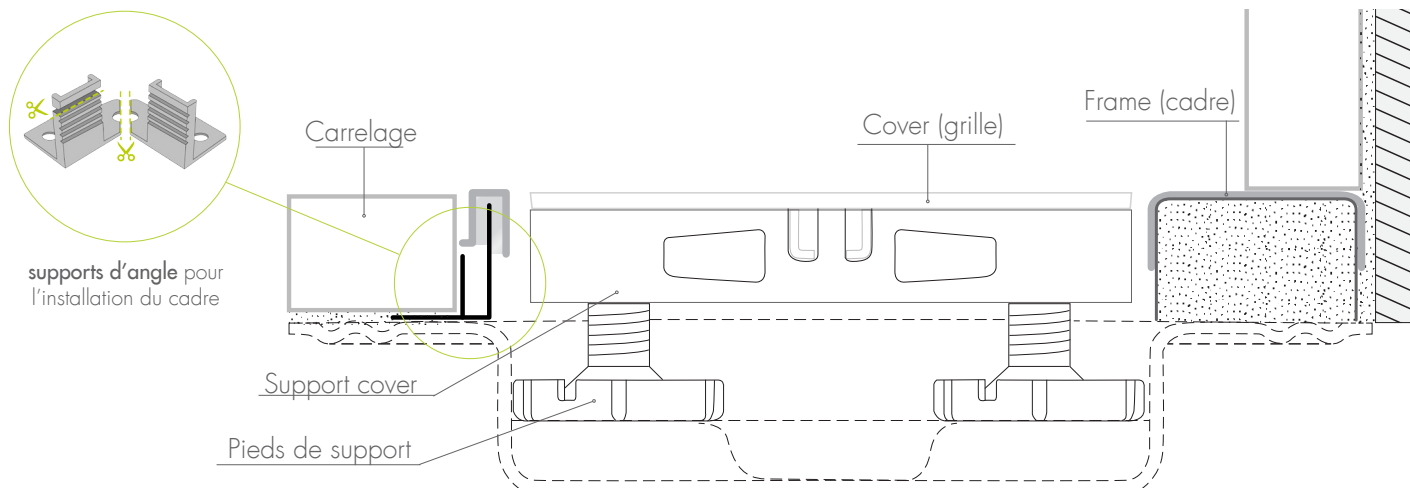
Wall Frame **STL-FW** est disponible pour toutes les tailles du système Showertec Linear STL (600, 700, 800, 900, 1000, 1200 mm).

DESSINS TECHNIQUES STL-FW



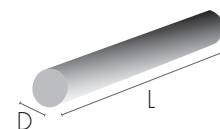
STL-FW, Wall Frame ras du mur

L = longueurs disponibles: 614 mm / 714 mm / 814 mm / 914 mm / 1014 mm / 1214 mm



CODAGE STL-FW - ACIER

Article	Longueur (mm)	Description	pc ■	Paquet D x L (mm)
STL-FW 600 ILM	614	Cadre décoratif ras du mur en Acier Inox AISI 316 - Poli	1 pc	ø60 x 630
STL-FW 700 ILM	714	Cadre décoratif ras du mur en Acier Inox AISI 316 - Poli	1 pc	ø60 x 730
STL-FW 800 ILM	814	Cadre décoratif ras du mur en Acier Inox AISI 316 - Poli	1 pc	ø60 x 830
STL-FW 900 ILM	914	Cadre décoratif ras du mur en Acier Inox AISI 316 - Poli	1 pc	ø60 x 930
STL-FW 1000 ILM	1014	Cadre décoratif ras du mur en Acier Inox AISI 316 - Poli	1 pc	ø60 x 1030
STL-FW 1200 ILM	1214	Cadre décoratif ras du mur en Acier Inox AISI 316 - Poli	1 pc	ø60 x 1230



RACTÉRISTIQUES ET ATOUTS WALL FRAME



Les **cadres** (Frame) en **acier inoxydable** sont en **AISI 316**, un matériau de pointe pour ses propriétés **anticorrosion** élevées, même dans les environnements marins ou industriels, où les substances sont particulièrement agressives.



Épaisseur en PSE (polystyrène expansé) inséré dans le Wall Frame, adaptable en fonction de la hauteur du carreau.



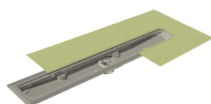
Les **cadres** (Frame) peuvent être **combinés librement** avec les grilles (Cover) dans n'importe quelle **combinaison de couleurs**.



Supports pour les Frame (cadres) pour faciliter la pose régulière par rapport aux **Cover** (grilles) et au sol.

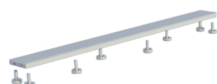
AUTRES ÉLÉMENTS

CANIVEAU, CADRES et RECEVEURS



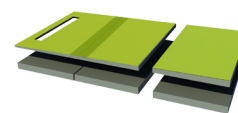
BODY

- Drain horizontal et siphon
- Drain vertical



COVER

- Grille carrelable
- Grille invisible
- 16 finitions



TRAY

- Receveurs inclinés
- Extensions
- Panneaux d'élévation
- Rampe