

DESCRIZIONE SISTEMA

Showertec Linear è una serie di canaline lineari 100% made in Italy. Consentono la realizzazione di docce a filo pavimento, prive di barriere architettoniche. La canalina è costituita da tre elementi: **Body** (corpo canalina), **Cover** (griglie removibili e regolabili in altezza), **Frame** (cornice opzionale). Consente di ampliare le possibilità estetiche, in quanto Cover e Frame sono due elementi separati, combinabili tra loro. A completamento del sistema, sono disponibili i piatti doccia **Tray** pendenzati al 2% in diverse misure, pronti per essere piastrellati.

SHOWERTEC LINEAR - STL-C*

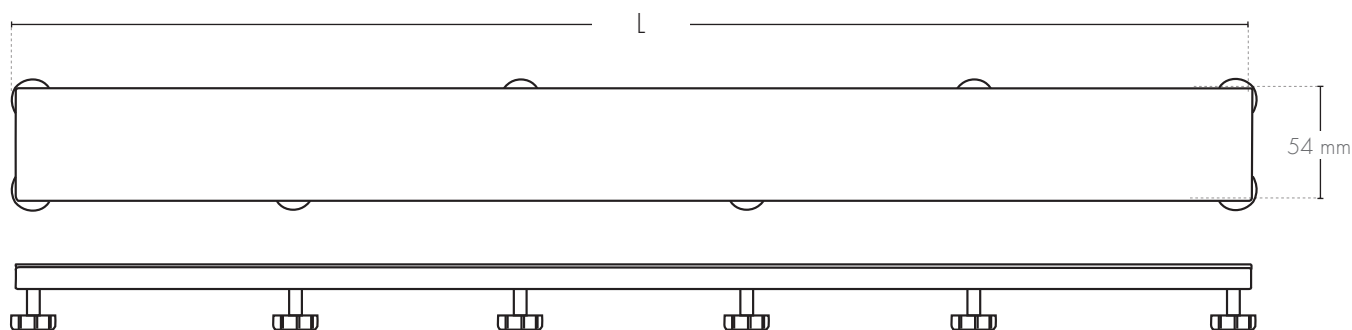
DESCRIZIONE PRODOTTO



La Cover Metal **STL-C*** è la griglia del sistema Showertec Linear. La base è disponibile in **12 varianti in alluminio ad alta resistenza ALU+** e **4 varianti in acciaio inox AISI 316**. E' dotata di **pedini regolabili** per un corretto livellamento della Cover con la pavimentazione circostante. La versatilità del sistema di regolazione permette la posa del rivestimento circostante con piastrelle di spessore da 6 a 20 mm. I pedini di regolazione si appoggiano sulle apposite isole del corpo canalina **STL-B***, la loro disposizione è studiata per aumentare la resistenza ai carichi della Cover senza ridurre la capacità di deflusso del sistema.

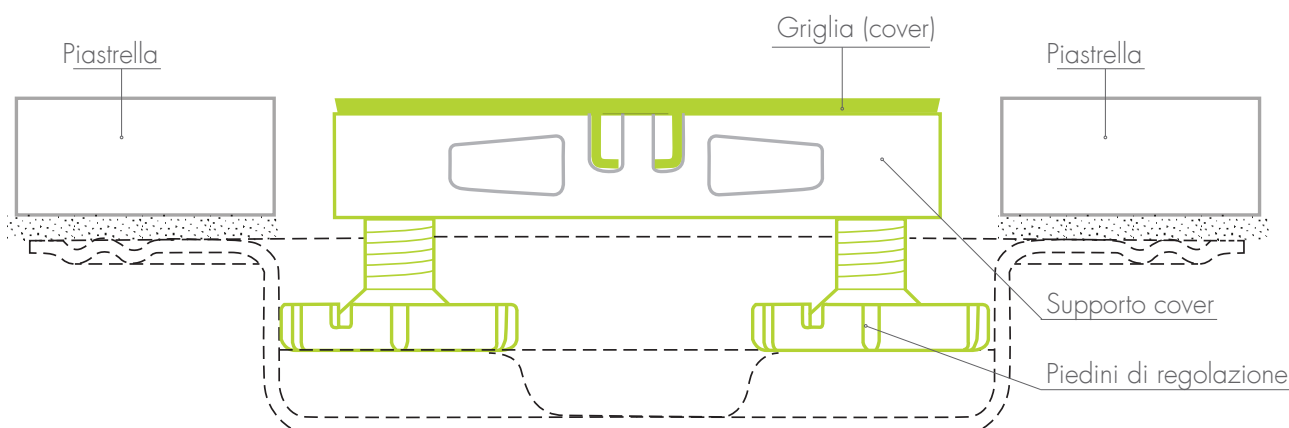
La cover **STL-C*** è stata progettata per le canaline lineari del sistema Showertec Linear STL, disponibili nelle misure 600, 700, 800, 900, 1000, 1200 mm.

DISEGNI TECNICI STL-C*



STL-C*, Cover Metal

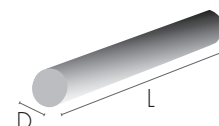
L = Lunghezze disponibili: 600 mm / 700 mm / 800 mm / 900 mm / 1000 mm / 1200 mm



CODIFICA STL-C* - ACCIAIO INOX AISI 316

Articolo	Lunghezza (mm)	Descrizione	pz ■	Imballo DxDL (mm)
STL-C 600 *	600	Cover in Acciaio Inox AISI 316 - *ILM/*ISM/*IXM/*IC	1 pz	ø90 x 630
STL-C 700 *	700	Cover in Acciaio Inox AISI 316 - *ILM/*ISM/*IXM/*IC	1 pz	ø90 x 730
STL-C 800 *	800	Cover in Acciaio Inox AISI 316 - *ILM/*ISM/*IXM/*IC	1 pz	ø90 x 830
STL-C 900 *	900	Cover in Acciaio Inox AISI 316 - *ILM/*ISM/*IXM/*IC	1 pz	ø90 x 930
STL-C 1000 *	1000	Cover in Acciaio Inox AISI 316 - *ILM/*ISM/*IXM/*IC	1 pz	ø90 x 1030
STL-C 1200 *	1200	Cover in Acciaio Inox AISI 316 - *ILM/*ISM/*IXM/*IC	1 pz	ø90 x 1230

Finiture disponibili: *ILM = Lucido / *ISM = Spazzolato / *IXM = Sabbiato / *IC = Cromato



CODIFICA STL-C* - ALLUMINIO ALU+

ALLUMINIO ALU+ ANODIZZATO

Articolo	Lunghezza (mm)	Descrizione	pz ■	Imballo DxDL (mm)
STL-C 600 *	600	Cover in Alluminio Alu+ Anodizzato - *AT/*AR/*AO	1 pz	ø90 x 630
STL-C 700 *	700	Cover in Alluminio Alu+ Anodizzato - *AT/*AR/*AO	1 pz	ø90 x 730
STL-C 800 *	800	Cover in Alluminio Alu+ Anodizzato - *AT/*AR/*AO	1 pz	ø90 x 830
STL-C 900 *	900	Cover in Alluminio Alu+ Anodizzato - *AT/*AR/*AO	1 pz	ø90 x 930
STL-C 1000 *	1000	Cover in Alluminio Alu+ Anodizzato - *AT/*AR/*AO	1 pz	ø90 x 1030
STL-C 1200 *	1200	Cover in Alluminio Alu+ Anodizzato - *AT/*AR/*AO	1 pz	ø90 x 1230

Codifica finitura: *AT = Titanio ■ / *AR = Rame ■ / *AO = Oro ■

ALLUMINIO ALU+ BRILLANTATO SPAZZOLATO

Articolo	Lunghezza (mm)	Descrizione	pz ■	Imballo DxDL (mm)
STL-C 600 *	600	Cover in All. Alu+ Brillantato Spazzolato - *ASSB/*ATSB/*ARSB/*AOSB	1 pz	ø90 x 630
STL-C 700 *	700	Cover in All. Alu+ Brillantato Spazzolato - *ASSB/*ATSB/*ARSB/*AOSB	1 pz	ø90 x 730
STL-C 800 *	800	Cover in All. Alu+ Brillantato Spazzolato - *ASSB/*ATSB/*ARSB/*AOSB	1 pz	ø90 x 830
STL-C 900 *	900	Cover in All. Alu+ Brillantato Spazzolato - *ASSB/*ATSB/*ARSB/*AOSB	1 pz	ø90 x 930
STL-C 1000 *	1000	Cover in All. Alu+ Brillantato Spazzolato - *ASSB/*ATSB/*ARSB/*AOSB	1 pz	ø90 x 1030
STL-C 1200 *	1200	Cover in All. Alu+ Brillantato Spazzolato - *ASSB/*ATSB/*ARSB/*AOSB	1 pz	ø90 x 1230

Codifica finitura: *ASSB = Cromo ■ / *ATSB = Titanio ■ / *ARSB = Rame ■ / *AOSB = Oro ■

ALLUMINIO ALU+ BRILLANTATO

Articolo	Lunghezza (mm)	Descrizione	pz ■	Imballo DxDL (mm)
STL-C 600 *	600	Cover in Alluminio Alu+ Brillantato - *AORB	1 pz	ø90 x 630
STL-C 700 *	700	Cover in Alluminio Alu+ Brillantato - *AORB	1 pz	ø90 x 730
STL-C 800 *	800	Cover in Alluminio Alu+ Brillantato - *AORB	1 pz	ø90 x 830
STL-C 900 *	900	Cover in Alluminio Alu+ Brillantato - *AORB	1 pz	ø90 x 930
STL-C 1000 *	1000	Cover in Alluminio Alu+ Brillantato - *AORB	1 pz	ø90 x 1030
STL-C 1200 *	1200	Cover in Alluminio Alu+ Brillantato - *AORB	1 pz	ø90 x 1230

Codifica finitura: *AORB = Oro Rosa ■

ALLUMINIO ALU+ SPAZZOLATO

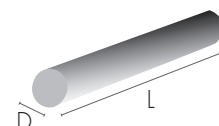
Articolo	Lunghezza (mm)	Descrizione	pz ■	Imballo DxDL (mm)
STL-C 600 *	600	Cover in Alluminio Alu+ Spazzolato - *AGRS/*AMSB	1 pz	ø90 x 630
STL-C 700 *	700	Cover in Alluminio Alu+ Spazzolato - *AGRS/*AMSB	1 pz	ø90 x 730
STL-C 800 *	800	Cover in Alluminio Alu+ Spazzolato - *AGRS/*AMSB	1 pz	ø90 x 830
STL-C 900 *	900	Cover in Alluminio Alu+ Spazzolato - *AGRS/*AMSB	1 pz	ø90 x 930
STL-C 1000 *	1000	Cover in Alluminio Alu+ Spazzolato - *AGRS/*AMSB	1 pz	ø90 x 1030
STL-C 1200 *	1200	Cover in Alluminio Alu+ Spazzolato - *AGRS/*AMSB	1 pz	ø90 x 1230

Codifica finitura: *AGRS = Grafite ■ / *AMSB = Bronzo Antico ■

ALLUMINIO ALU+ VERNICIATO

Articolo	Lunghezza (mm)	Descrizione	pz	Imballo D x L (mm)
STL-C 600 *	600	Cover in Alluminio Alu+ Verniciato - *AM11/*A65	1 pz	ø90 x 630
STL-C 700 *	700	Cover in Alluminio Alu+ Verniciato - *AM11/*A65	1 pz	ø90 x 730
STL-C 800 *	800	Cover in Alluminio Alu+ Verniciato - *AM11/*A65	1 pz	ø90 x 830
STL-C 900 *	900	Cover in Alluminio Alu+ Verniciato - *AM11/*A65	1 pz	ø90 x 930
STL-C 1000 *	1000	Cover in Alluminio Alu+ Verniciato - *AM11/*A65	1 pz	ø90 x 1030
STL-C 1200 *	1200	Cover in Alluminio Alu+ Verniciato - *AM11/*A65	1 pz	ø90 x 1230

Codifica finitura: *AM11 = Bianco Opaco  / *A65 = Nero Opaco Goffrato 



CARATTERISTICHE TECNICHE

Test K3: Resistenza al carico della cover >300 Kg, secondo normativa EN1253

CARATTERISTICHE E PLUS COVER METAL



Le Cover (griglie) in **acciaio inox** sono realizzate in **AISI 316**, indicato per ambienti che richiedono alte prestazioni del materiale.



Le Cover (griglie) in alluminio sono realizzate con il trattamento **ALU+**, che garantisce un'elevata resistenza alla corrosione ed è comunemente utilizzato in ambito navale.



Vasta gamma di finiture e colori per le Cover (griglie):
4 in **acciaio Innox**;
12 in **alluminio l'ALU+**.



Sistema per regolare con precisione l'altezza della Cover. I terminali in plastica ne conferiscono la caratteristica **antirumore**.



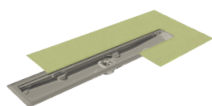
Chiavetta in dotazione per un'agevole **sollevamento** della Cover.

ALTRI COMPONENTI

CANALINE, CORNICI e PIATTI

BODY

- Scarico orizzontale e sifone
- Scarico verticale



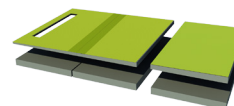
FRAME

- Versione inox a filomuro
- 13 finiture in Acciaio e Alu+



TRAY

- Piatti pendenzati
- Estensioni
- Pannelli di rialzo
- Rampa



Profilitec S.p.A.
 Via Scotte, 3 - 36033 Isola Vicentina (Vicenza), ITALY
 Tel: +39 0444 268311
 e-mail: profilitec@profilitec.com (ITA)

Profilitec Corp.
 472 Meeting Street, Suite C, No. 301 -
 Charleston, SC 29403, USA
 Ph: +1 855 290 9591
 e-mail: customerservice@profilitec.com