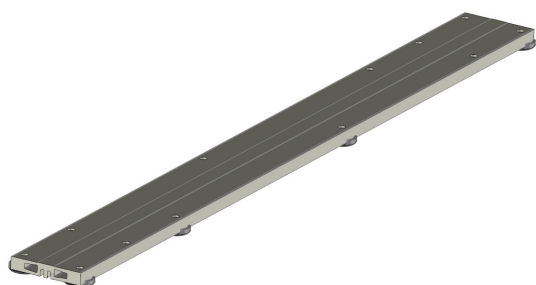


DESCRIZIONE SISTEMA

Showertec Linear è una serie di canaline lineari 100% made in Italy. Consentono la realizzazione di docce a filo pavimento, prive di barriere architettoniche. La canalina è costituita da tre elementi: **Body** (corpo canalina), **Cover** (griglie removibili e regolabili in altezza), **Frame** (cornice opzionale). Consente di ampliare le possibilità estetiche, in quanto Cover e Frame sono due elementi separati, combinabili tra loro. A completamento del sistema, sono disponibili i piatti doccia **Tray** pendenzati al 2% in diverse misure, pronti per essere piastrellati.

SHOWERTEC LINEAR - STL-CT

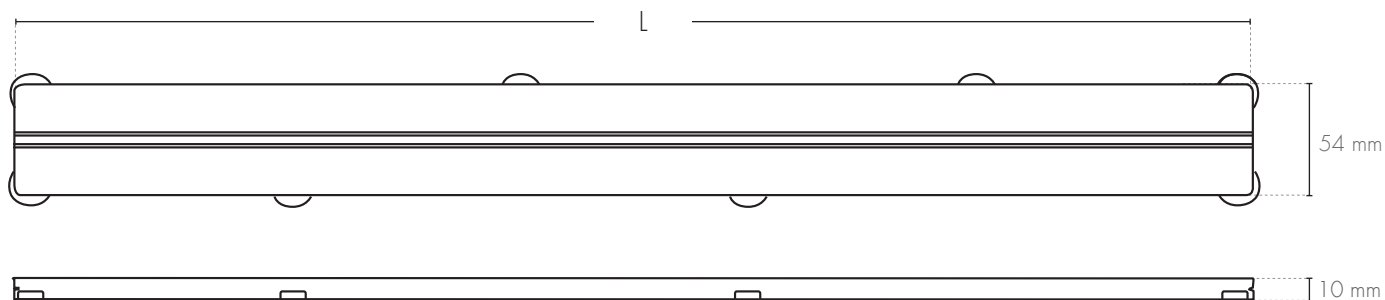
DESCRIZIONE PRODOTTO



Cover Invisible, **STL-CT**, è una griglia piastrellabile con effetto "invisible". La base in alluminio è rivestita da un apposito rivestimento in tessuto non tessuto che consente il facile incollaggio della piastrella. Il sistema è dotato di piedini in plastica progettati per appoggiarsi sulle apposite isole del corpo canalina **STL-B***; esse garantiscono un appoggio uniforme della cover conferendo maggiore stabilità e resistenza al carico del sistema. Il posizionamento alternativo permette il fluido passaggio dell'acqua.

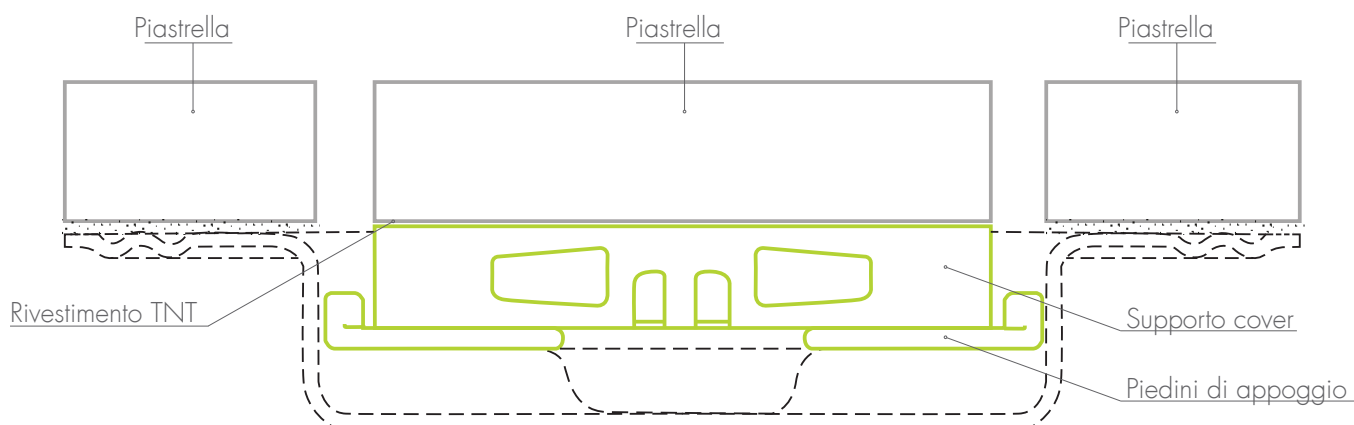
La Cover Invisible **STL-CT** è stata progettata per le canaline lineari del sistema Showertec Linear STL, disponibili nelle misure 600, 700, 800, 900, 1000, 1200 mm.

DISEGNI TECNICI STL-CT



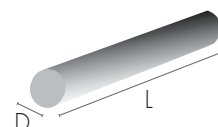
STL-CT, Cover piastrellabile effetto invisible

L = Lunghezze disponibili: 600 mm / 700 mm / 800 mm / 900 mm / 1000 mm / 1200 mm



CODIFICA STL-CT

Articoli	Lunghezza (mm)	Descrizione	pz ■	Imballo DxL (mm)
STL-CT 600	600	Cover piastrellabile	1 pz	ø90 x 630
STL-CT 700	700	Cover piastrellabile	1 pz	ø90 x 730
STL-CT 800	800	Cover piastrellabile	1 pz	ø90 x 830
STL-CT 900	900	Cover piastrellabile	1 pz	ø90 x 930
STL-CT 1000	1000	Cover piastrellabile	1 pz	ø90 x 1030
STL-CT 1200	1200	Cover piastrellabile	1 pz	ø90 x 1230



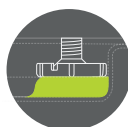
CARATTERISTICHE TECNICHE

Test K3: Resistenza al carico della cover >300 Kg, secondo normativa EN1253

CARATTERISTICHE E PLUS COVER INVISIBLE



Le parti in alluminio del sistema Showertec Linear sono realizzate con il trattamento **ALU+**, che garantisce un'elevata resistenza alla corrosione ed è comunemente utilizzato in ambito navale.



Il fondo della canalina presenta delle **isole di appoggio** per i piedini della Cover: studiati per aumentare la resistenza ai carichi della Cover senza ridurre la capacità di deflusso del sistema.



L'essenzialità **minimalista** in cui il corpo canalina si integra nel pavimento.

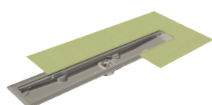


Chiavetta in dotazione per un'agevole **sollevamento** della Cover.

ALTRI COMPONENTI

CANALINE, CORNICI e PIATTI

BODY



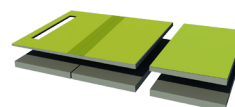
- Scarico orizzontale e sifone
- Scarico verticale

FRAME



- Versione inox a filomuro
- In 13 finiture in Acciaio e Alu+

TRAY



- Piatti pendenzati
- Estensioni
- Pannelli di rialzo
- Rampa

Profilitec S.p.A.
Via Scotte, 3 - 36033 Isola Vicentina (Vicenza), ITALY
Tel: +39 0444 268311
e-mail: profilitec@profilitec.com (ITA)

Profilitec Corp.
472 Meeting Street, Suite C, No. 301 -
Charleston, SC 29403, USA
Ph: +1 855 290 9591
e-mail: customerservice@profilitec.com

profilitec
positive profile