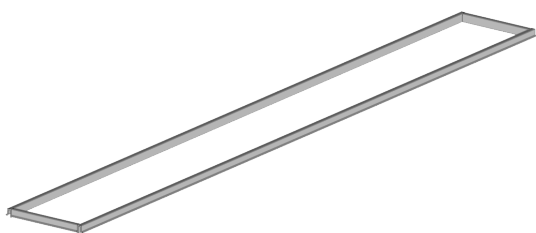


DESCRIZIONE SISTEMA

Showertec Linear è una serie di canaline lineari 100% made in Italy. Consentono la realizzazione di docce a filo pavimento, prive di barriere architettoniche. La canalina è costituita da tre elementi: **Body** (corpo canalina), **Cover** (griglie removibili e regolabili in altezza), **Frame** (cornice opzionale). Consente di ampliare le possibilità estetiche, in quanto Cover e Frame sono due elementi separati, combinabili tra loro. A completamento del sistema, sono disponibili i piatti doccia **Tray** pendenzati al 2% in diverse misure, pronti per essere piastrellati.

SHOWERTEC LINEAR - STL-F*

DESCRIZIONE PRODOTTO

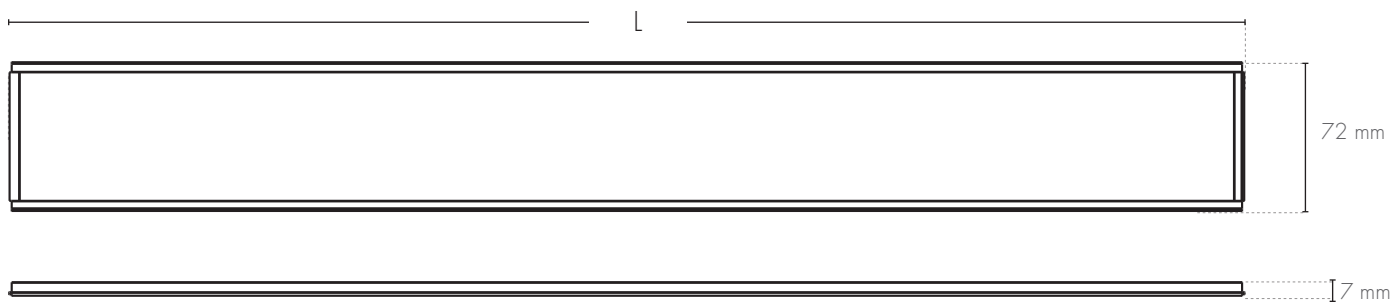


Decorative frame **STL-F** è una famiglia di cornici in metallo per la canalina del sistema Showertec Linear STL. Le cornici sono disponibili sia in **acciaio inox AISI 316** sia in **alluminio con trattamento speciale ALU+** con la stessa ampia gamma di colori e finiture (*) delle cover (griglie) del sistema Showertec Linear STL per ottenere abbinamenti monocromatici-tono su tono o bicolore con le piastrelle, le cover o gli altri elementi del bagno.

Decorative frame **Frame STL-F** sono composte da quattro listelli che vengono accostati tramite specifici supporti, attraverso i quali si ottiene un facile adattamento dell'installazione a spessori di piastrella fino a 20 mm. Decorative frame **STL-F** è disponibile per tutte le misure del sistema Showertec Linear STL (600, 700, 800, 900, 1000, 1200).

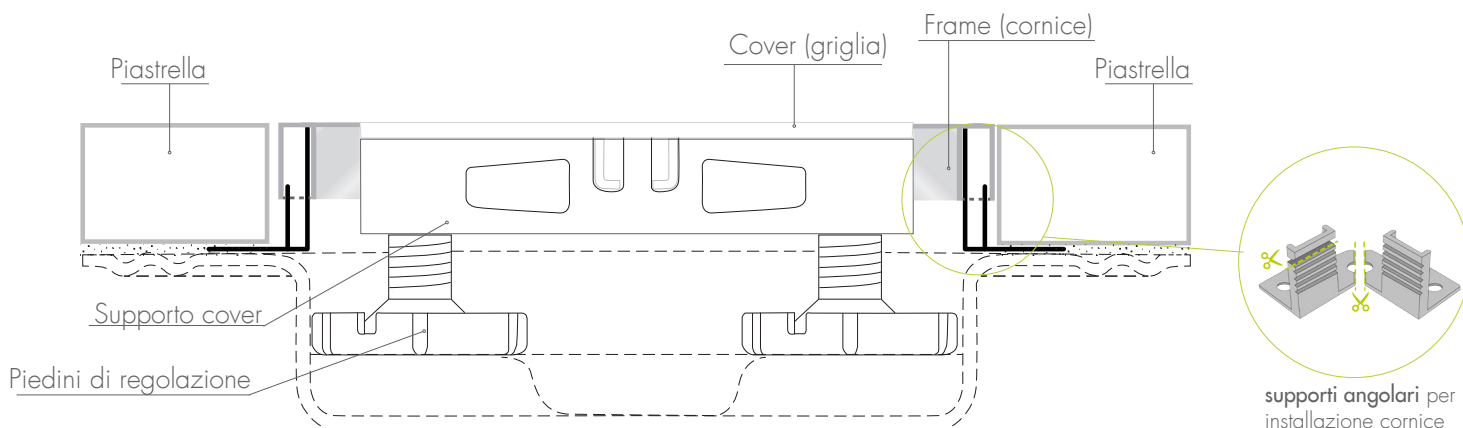
(*): la cornice in **acciaio inox** è disponibile solo con finitura **lucida**

DISEGNI TECNICI STL-F*



STL-F*, Frame decorativo

L = Lunghezze disponibili: 614 mm / 714 mm / 814 mm / 914 mm / 1014 mm / 1214 mm



CODIFICA STL-F* - ACCIAIO

Articoli	Lunghezza (mm)	Descrizione	pz ■	Imballo DxDL (mm)
STL-F 600	614	Cornice in Acciaio Inox AISI 316 - Lucido	1 pz	ø45 x 630
STL-F 700	714	Cornice in Acciaio Inox AISI 316 - Lucido	1 pz	ø45 x 730
STL-F 800	814	Cornice in Acciaio Inox AISI 316 - Lucido	1 pz	ø45 x 830
STL-F 900	914	Cornice in Acciaio Inox AISI 316 - Lucido	1 pz	ø45 x 930
STL-F 1000	1014	Cornice in Acciaio Inox AISI 316 - Lucido	1 pz	ø45 x 1030
STL-F 1200	1214	Cornice in Acciaio Inox AISI 316 - Lucido	1 pz	ø45 x 1230

CODIFICA STL-F* - ALLUMINIO

ALLUMINIO ALU+ ANODIZZATO

Articolo	Lunghezza (mm)	Descrizione	pz ■	Imballo DxDL (mm)
STL-F 600 *	614	Cornice in Alluminio Alu+ Anodizzato - *AT/*AR/*AO	1 pz	ø45 x 630
STL-F 700 *	714	Cornice in Alluminio Alu+ Anodizzato - *AT/*AR/*AO	1 pz	ø45 x 730
STL-F 800 *	814	Cornice in Alluminio Alu+ Anodizzato - *AT/*AR/*AO	1 pz	ø45 x 830
STL-F 900 *	914	Cornice in Alluminio Alu+ Anodizzato - *AT/*AR/*AO	1 pz	ø45 x 930
STL-F 1000 *	1014	Cornice in Alluminio Alu+ Anodizzato - *AT/*AR/*AO	1 pz	ø45 x 1030
STL-F 1200 *	1214	Cornice in Alluminio Alu+ Anodizzato - *AT/*AR/*AO	1 pz	ø45 x 1230

Codifica finitura: *AT = Titanio  / *AR = Rame  / *AO = Oro 

ALLUMINIO ALU+ BRILLANTATO SPAZZOLATO

Articolo	Lunghezza (mm)	Descrizione	pz ■	Imballo DxDL (mm)
STL-F 600 *	614	Cornice in All. Alu+ Brillantato Spazzolato - *ASSB/*ATSB/*ARSB/*AOSB	1 pz	ø45 x 630
STL-F 700 *	714	Cornice in All. Alu+ Brillantato Spazzolato - *ASSB/*ATSB/*ARSB/*AOSB	1 pz	ø45 x 730
STL-F 800 *	814	Cornice in All. Alu+ Brillantato Spazzolato - *ASSB/*ATSB/*ARSB/*AOSB	1 pz	ø45 x 830
STL-F 900 *	914	Cornice in All. Alu+ Brillantato Spazzolato - *ASSB/*ATSB/*ARSB/*AOSB	1 pz	ø45 x 930
STL-F 1000 *	1014	Cornice in All. Alu+ Brillantato Spazzolato - *ASSB/*ATSB/*ARSB/*AOSB	1 pz	ø45 x 1030
STL-F 1200 *	1214	Cornice in All. Alu+ Brillantato Spazzolato - *ASSB/*ATSB/*ARSB/*AOSB	1 pz	ø45 x 1230

Codifica finitura: *ASSB = Cromo  / *ATSB = Titanio  / *ARSB = Rame  / *AOSB = Oro 

ALLUMINIO ALU+ BRILLANTATO

Articolo	Lunghezza (mm)	Descrizione	pz ■	Imballo DxDL (mm)
STL-F 600 *	614	Cornice in Alluminio Alu+ Brillantato - *AORB	1 pz	ø45 x 630
STL-F 700 *	714	Cornice in Alluminio Alu+ Brillantato - *AORB	1 pz	ø45 x 730
STL-F 800 *	814	Cornice in Alluminio Alu+ Brillantato - *AORB	1 pz	ø45 x 830
STL-F 900 *	914	Cornice in Alluminio Alu+ Brillantato - *AORB	1 pz	ø45 x 930
STL-F 1000 *	1014	Cornice in Alluminio Alu+ Brillantato - *AORB	1 pz	ø45 x 1030
STL-F 1200 *	1214	Cornice in Alluminio Alu+ Brillantato - *AORB	1 pz	ø45 x 1230

Codifica finitura: *AORB = Oro Rosa 

ALLUMINIO ALU+ SPAZZOLATO

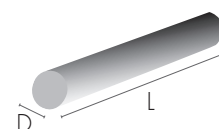
Articolo	Lunghezza (mm)	Descrizione	pz ■	Imballo DxDL (mm)
STL-F 600 *	614	Cornice in Alluminio Alu+ Spazzolato - *AGRS/*AMSB	1 pz	ø45 x 630
STL-F 700 *	714	Cornice in Alluminio Alu+ Spazzolato - *AGRS/*AMSB	1 pz	ø45 x 730
STL-F 800 *	814	Cornice in Alluminio Alu+ Spazzolato - *AGRS/*AMSB	1 pz	ø45 x 830
STL-F 900 *	914	Cornice in Alluminio Alu+ Spazzolato - *AGRS/*AMSB	1 pz	ø45 x 930
STL-F 1000 *	1014	Cornice in Alluminio Alu+ Spazzolato - *AGRS/*AMSB	1 pz	ø45 x 1030
STL-F 1200 *	1214	Cornice in Alluminio Alu+ Spazzolato - *AGRS/*AMSB	1 pz	ø45 x 1230

Codifica finitura: *AGRS = Grafite  / *AMSB = Bronzo Antico 

ALLUMINIO ALU+ VERNICIATO

Articolo	Lunghezza (mm)	Descrizione	pz ■	Imballo D x L (mm)
STL-F 600 *	614	Cornice in Alluminio Alu+ Verniciato - *AM11/*A65	1 pz	ø45 x 630
STL-F 700 *	714	Cornice in Alluminio Alu+ Verniciato - *AM11/*A65	1 pz	ø45 x 730
STL-F 800 *	814	Cornice in Alluminio Alu+ Verniciato - *AM11/*A65	1 pz	ø45 x 830
STL-F 900 *	914	Cornice in Alluminio Alu+ Verniciato - *AM11/*A65	1 pz	ø45 x 930
STL-F 1000 *	1014	Cornice in Alluminio Alu+ Verniciato - *AM11/*A65	1 pz	ø45 x 1030
STL-F 1200 *	1214	Cornice in Alluminio Alu+ Verniciato - *AM11/*A65	1 pz	ø45 x 1230

Codifica finitura: *AM11 = Bianco Opaco  / *A65 = Nero Opaco Goffrato 



CARATTERISTICHE E PLUS FRAME DECORTIVE



Le cornici (Frame) in **acciaio inox** sono realizzati in **AISI 316**, materiale al vertice per le elevate proprietà **anti corrosione** anche in ambienti marini o industriali con sostanze particolarmente aggressive.



Le cornici (Frame) in alluminio sono realizzate con il trattamento **Alu+**, che garantisce un'elevata **resistenza alla corrosione** ed è comunemente utilizzato in ambito navale.



Le **cornici** (Frame) sono liberamente **abbinabili alle griglie** (Cover) con qualsiasi combinazione colore.



Piedini di supporto per l'installazione della **cornice** (Frame), adattabili a seconda dell'altezza piastrella.



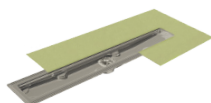
Il dentino sottostante permette di andare in battuta piastrella e mantenere una **corretta ed uniforme distanza** tra piastrella e Cover.



Unico pezzo con **funzione di supporto sia angolare che laterale** del Frame.

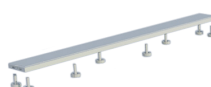
ALTRI COMPONENTI

CANALINE, GRIGLIE e PIATTI



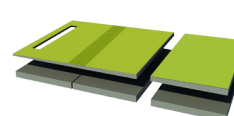
BODY

- Scarico orizzontale e sifone
- Scarico verticale



COVER

- Griglia piastrellabile
- Griglia invisibile
- 16 finiture



TRAY

- Piatti pendenzati
- Estensioni
- Pannelli di rialzo
- Rampa

Profilitec S.p.A.
Via Scotte, 3 - 36033 Isola Vicentina (Vicenza), ITALY
Tel: +39 0444 268311
e-mail: profilitec@profilitec.com (ITA)

Profilitec Corp.
472 Meeting Street, Suite C, No. 301 -
Charleston, SC 29403, USA
Ph: +1 855 290 9591
e-mail: customerservice@profilitec.com

 **profilitec**
positive profile