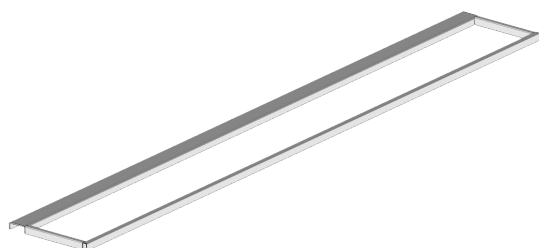


DESCRIZIONE SISTEMA

Showertec Linear è una serie di canaline lineari 100% made in Italy. Consentono la realizzazione di docce a filo pavimento, prive di barriere architettoniche. La canalina è costituita da tre elementi: **Body** (corpo canalina), **Cover** (griglie removibili e regolabili in altezza), **Frame** (cornice opzionale). Consente di ampliare le possibilità estetiche, in quanto Cover e Frame sono due elementi separati, combinabili tra loro. A completamento del sistema, sono disponibili i piatti doccia **Tray** pendenzati al 2% in diverse misure, pronti per essere piastrellati.

SHOWERTEC LINEAR - STL-FW

DESCRIZIONE PRODOTTO

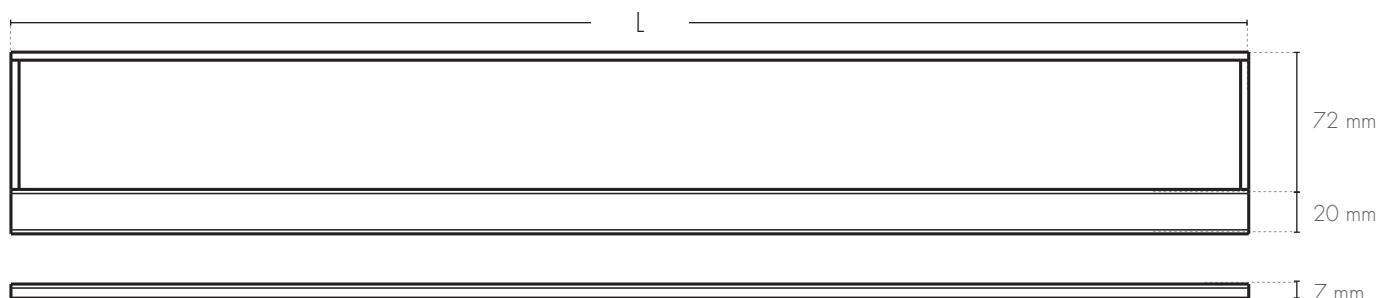


Wall Frame **STL-FW** è una variante della Cornice serie STL-F concepita per la posa della canalina a filo del muro.

Wall Frame **STL-FW** è realizzata in acciaio inox AISI 316 ed si adatta a spessori delle piastrelle fino a 20 mm. Per la corretta installazione sono stati progettati dei supporti specifici che consentono il corretto distanziamento, allineamento e livellamento del Frame (cornice) con la Cover (Griglia). Per la posa del listello a muro invece basterà regolare l'EPS inserito.

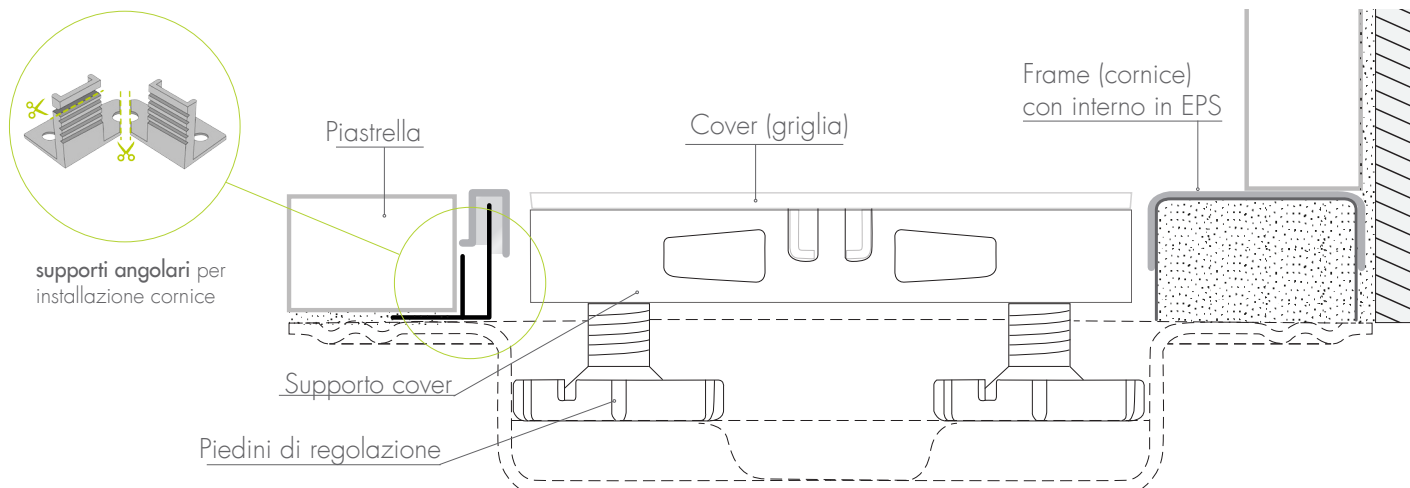
Wall Frame **STL-FW** è disponibile per tutte le misure del sistema Showertec Linear STL (600, 700, 800, 900, 1000, 1200).

DISEGNI TECNICI STL-FW



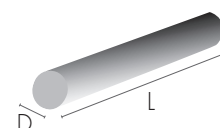
STL-FW, Wall Frame

L = Lunghezze disponibili: 614 mm / 714 mm / 814 mm / 914 mm / 1014 mm / 1214 mm



CODIFICA STL-FW - ACCIAIO

Articolo	Lunghezza (mm)	Descrizione	pz ■	Imballo DxL (mm)
STL-FW 600 ILM	614	Cornice filomuro in Acciaio Inox AISI 316 - Lucido	1 pz	ø60 x 630
STL-FW 700 ILM	714	Cornice filomuro in Acciaio Inox AISI 316 - Lucido	1 pz	ø60 x 730
STL-FW 800 ILM	814	Cornice filomuro in Acciaio Inox AISI 316 - Lucido	1 pz	ø60 x 830
STL-FW 900 ILM	914	Cornice filomuro in Acciaio Inox AISI 316 - Lucido	1 pz	ø60 x 930
STL-FW 1000 ILM	1014	Cornice filomuro in Acciaio Inox AISI 316 - Lucido	1 pz	ø60 x 1030
STL-FW 1200 ILM	1214	Cornice filomuro in Acciaio Inox AISI 316 - Lucido	1 pz	ø60 x 1230



CARATTERISTICHE E PLUS WALL FRAME



I Frame (cornici) in **acciaio inox** sono realizzati in **AISI 316**, materiale al vertice per le elevate proprietà **anti corrosione** anche in ambienti marini o industriali con sostanze particolarmente aggressive.



Spessore in EPS inserito nel Walll Frame, adattabile in base all'altezza piastrella.



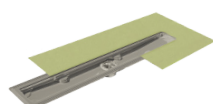
I Frame (cornici) sono liberamente abbinabili alle Cover (griglie) con qualsiasi combinazione colore.



Supporti per Frame (cornici) per facilitare la posa uniformemente rispetto a Cover (griglie) e pavimento.

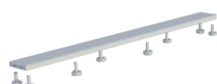
ALTRI COMPONENTI

CANALINE, COVER e PIATTI



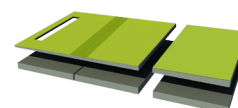
BODY

- Scarico orizzontale e sifone
- Scarico verticale



COVER

- Griglia piastrellabile
- Griglia invisibile
- 16 finiture



TRAY

- Piatti pendenzati
- Estensioni
- Pannelli di rialzo
- Rampa