



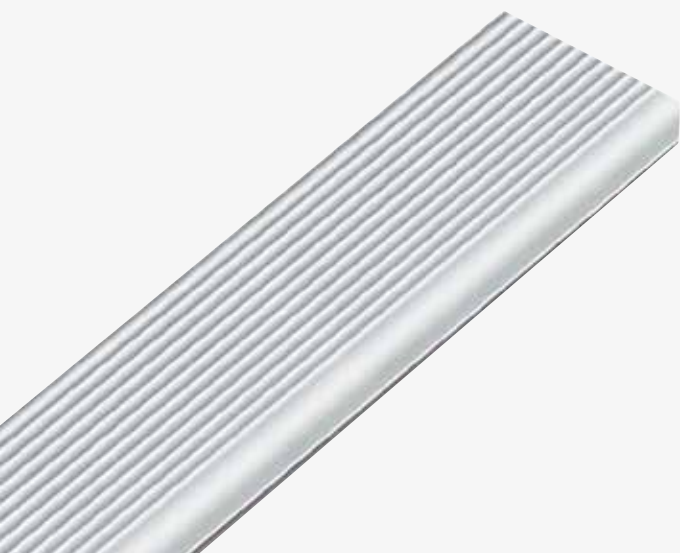
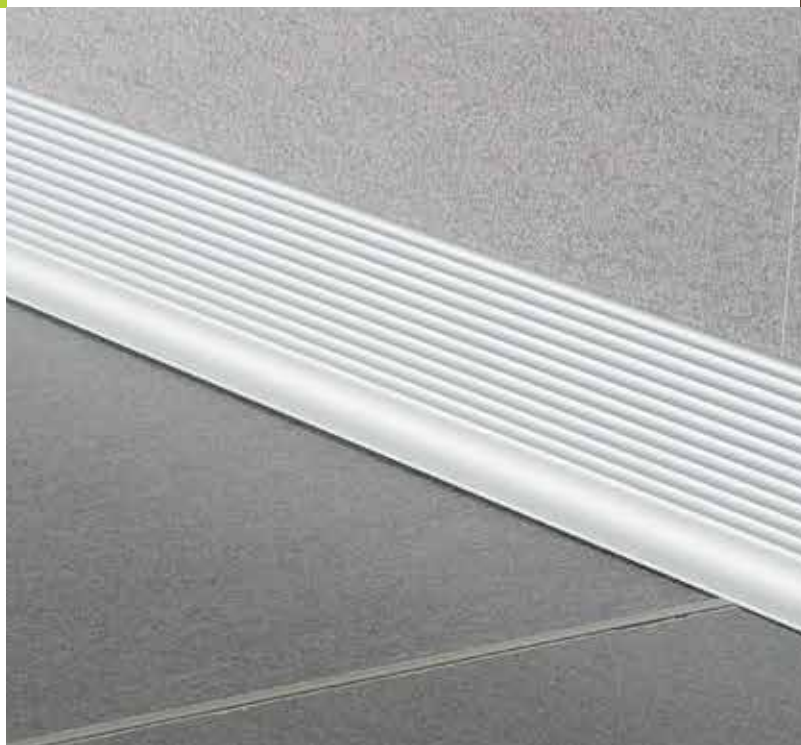
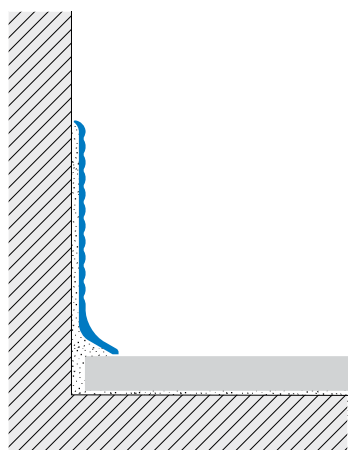
Battiscopa decorativo con pregevole effetto multirighe nella parte a vista per riprendere gli standard decorativi degli zocolini per cucine.

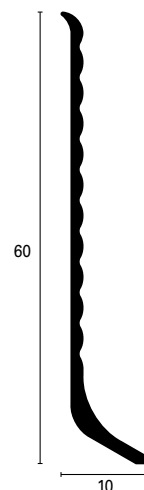
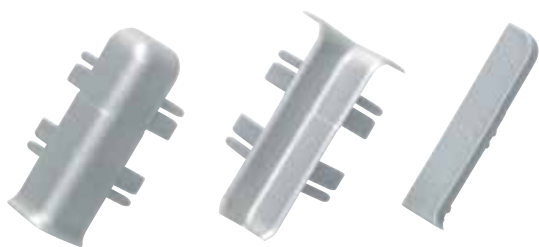
Disponibile sia nella versione adesiva che non, per una finitura originale e duratura.

I bordi sagomati garantiscono una perfetta adesione alle superfici di appoggio.

L'aletta inferiore sporgente consente un'adeguata copertura del giunto di dilatazione perimetrale, consentendo un opportuno spazio di dilatazione alla pavimentazione.

battiscopa BAR





Sezione quotata scala 1:1

BATTISCOPA BAR-AS* Alluminio anodizzato argento estruso

Profili in alluminio anodizzato, con finitura color argento.

Buone caratteristiche anti ossidazione e di resistenza agli impatti meccanici.

Fornito in versione senza adesivo (ASN) e autoadesivo (ASA) per una installazione più rapida.

	H=mm	Art.		
Materiale:	60	BAR	600	ASN
Alluminio anodizzato estruso	60	BAR	600	ASA
Finitura: Argento (AS)				
Lunghezza: 2,70 metri				
Altezza: 60 mm				

RACCORDI DI DERIVAZIONE per battiscopa in alluminio

Tappi terminali, raccordi interni ed esterni, in resina sintetica nella stessa colorazione argento, per realizzare giunzioni in modo adeguato e preciso.

Disponibili in altezza 60 mm.

Set= 1dx + 1sx

	Descrizione	Art.		
Materiale:	Angolo interno	BAI	-	PS
Polipropilene	Angolo esterno	BAE	-	PS
Finitura: Argento (PS)	Tappo terminale	BAT	-	PS
Altezza: 60 mm				