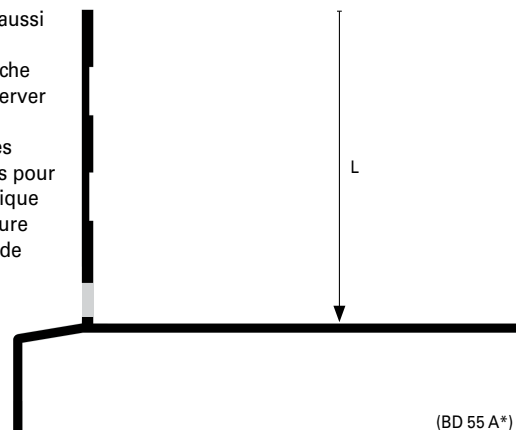




Profil périphérique multifonction pour la finition des bords de terrasses et balcons, qui peut être utilisé aussi comme jauge pour contenir la chape lors de son écoulement à l'épaisseur désirée. BORDERTEC BD est fourni en deux versions: avec des trous de drainage, à utiliser avec la natte spécifique DRAINTEC 8, ou sans trous, pour la finition des bords en cas d'emploi d'étanchéités liquides. Les carreaux peuvent être posés au même niveau du profil ou en dessus.

Ce profil s'adapte aussi pour la pose à sec quand la sous-couche est en gravier. Réserver toujours l'espace nécessaire entre les éléments différents pour la dilatation thermique en couvrant la fissure avec les éléments de jonctions.

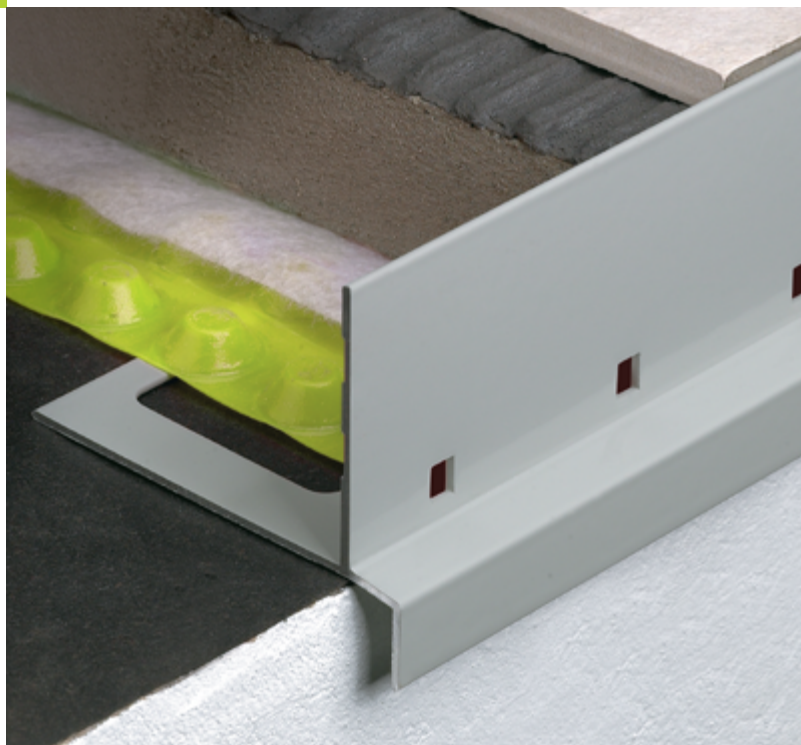
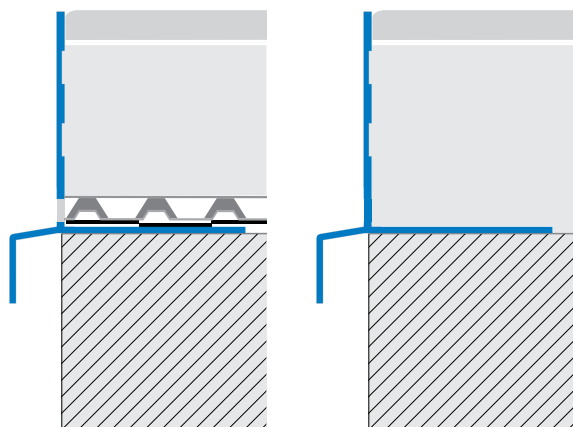


(BD 55 A*)

border+tec™ BD

INDICATIONS DE POSE

- Fixer le profil latéralement sur chaque côté où il est nécessaire et placer-le au niveau demandé.
- Couler la chape qui sera contenue par le profil de bordure.
- Carreler comme d'habitude.



BORDERTEC BD-A* Aluminium laqué - avec trous de drainage

Version avec trous de drainage pour assurer l'évacuation de l'eau à niveau de la natte de drainage DRAINTEC 8. Laqué sur toute la surface avec des poudres polyester.

Raccords angles sortants: cod. BDE-A*

Élément de jonction: cod. BDG-A*

BORDERTEC BDC-A* Aluminium laqué - sans trous de drainage

Version sans trous de drainage sur le coté extérieur, avec fonction contenant et de finition ainsi que d'égouttement. Laqué sur toute la surface avec des poudres polyester.

Raccords angles sortants: cod. BDCE-A*

Élément de jonction: cod. BDG-A*

	L=55mm			L=75mm			Finition
Matériau:	BD	55	A11	BD	75	A11	11= Blanc pur
Aluminium Laqué	BD	55	A22	BD	75	A22	22= Gris
Longueur: 2,70 mètres	BD	55	A32	BD	75	A32	32= Beige foncé
	BD	55	A62	BD	75	A62	62= Chamois
Raccords angles sortants: Cod. BDE-A*	BD	55	A63	BD	75	A63	63= Brun Noir
Élément de jonction: Cod. BDG-A*							

	L=55mm			L=75mm			Finition
Matériau:	BDC	55	A11	BDC	75	A11	11= Blanc pur
Aluminium Laqué	BDC	55	A22	BDC	75	A22	22= Gris
Longueur: 2,70 mètres	BDC	55	A32	BDC	75	A32	32= Beige foncé
	BDC	55	A62	BDC	75	A62	62= Chamois
Raccords angles sortants: Cod. BDCE-A*	BDC	55	A63	BDC	75	A63	63= Brun Noir
Élément de jonction: Cod. BDG-A*							