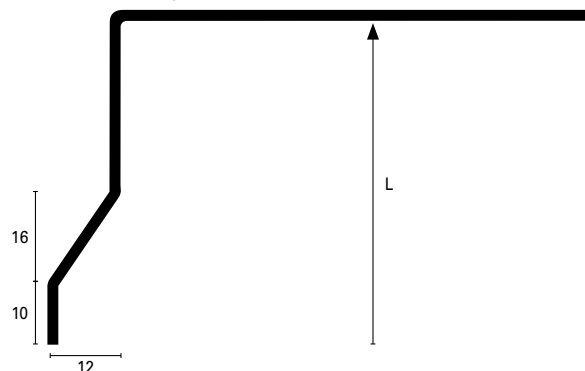




border+tec™ BOS

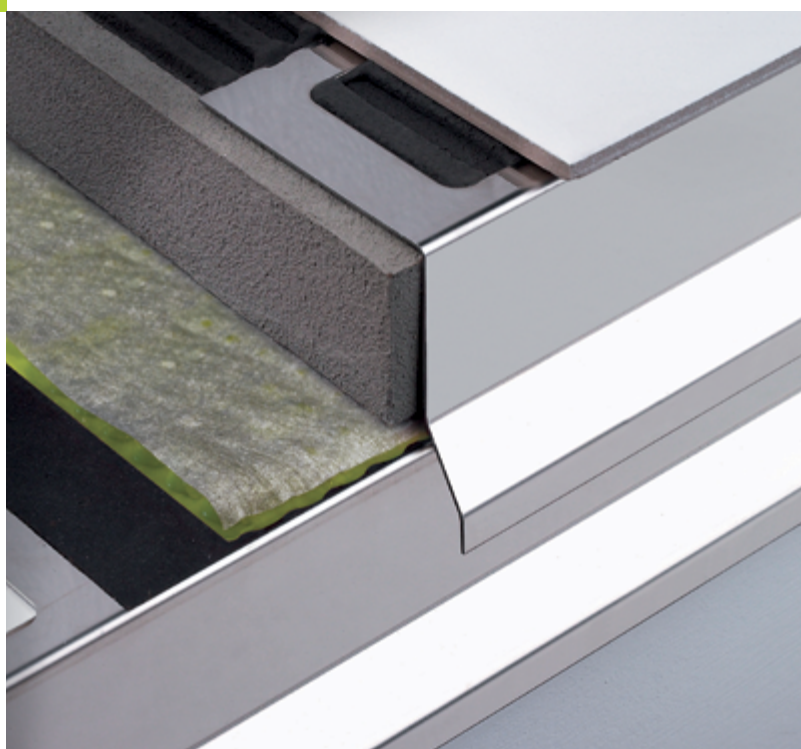
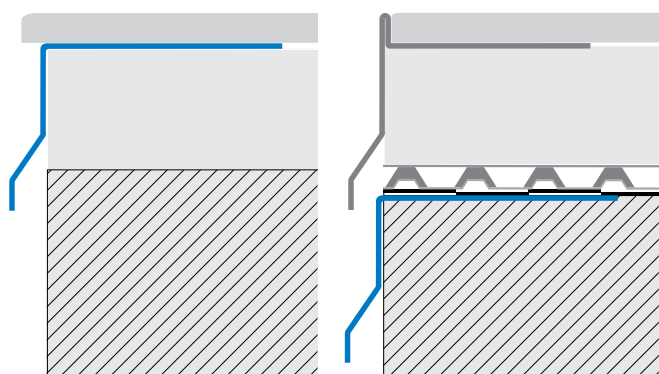
Profil de bordure pour la finition et la protection des arêtes visibles de la chape des balcons et terrasses. Conçue pour les sols posés en saillie latérale par rapport à la couche du-dessous. Ce profil est muni d'un angle d'écoulement vers l'extérieur et de protection de la natte de drainage DRAINTEC 8 posée au-dessous de la chape et au-dessus de l'étanchéité. Utilisable aussi en guise de gouttière en le positionnant au-dessous de la natte de drainage et d'étanchéité. Réserver toujours l'espace nécessaire entre les éléments différents pour la dilatation thermique en couvrant la fissure avec les éléments de jonctions.



(BOS 42*)

INDICATIONS DE POSE:

- Choisir le profil de la hauteur correspondant à celle des carreaux et selon l'épaisseur de la chape.
- Placer le profil long le bord de la surface à carrelé et le mettre en place lors de la pose du carrelage.



BORDERTEC BOS-A* Aluminium Laqué

Laqué sur toute la surface avec des poudres polyester.

Raccords angles sortants: Cod. BOSE-A*

Élément de jonction: Cod. BOSG-A*

	L=mm	Art.		Finition
Matériau:	42	BOS	42	A11/A22/A32/A62/A63
Aluminium Laqué	55	BOS	55	A11/A22/A32/A62/A63
Finition*: Blanc pur (11), Gris (22), Beige foncé (32), Chamois (62), Brun Noir (63)	75	BOS	75	A11/A22/A32/A62/A63
	95	BOS	95	A11/A22/A32/A62/A63
Longueur: 2,70 mètres				
Raccords angles sortants: Cod. BOSE-A*				
Élément de jonction: Cod. BOSG-A*				

BORDERTEC BOS-IL Acier Inox poli AISI 304 - DIN 1.4301

L'acier inoxydable AISI 304 est très résistant aux produits chimiques dilués.

Raccords angles sortants: Cod. BOSE-IL

Élément de jonction: Cod. BOSG-IL

	L=mm	Art.		Finition
Matériau:	42	BOS	42	IL
Acier Inox AISI 304	55	BOS	55	IL
Finition: Poli (IL)	75	BOS	75	IL
	95	BOS	95	IL
Longueur: 2,70 mètres				
Raccords angles sortants: Cod. BOSE-IL				
Élément de jonction: Cod. BOSG-IL				