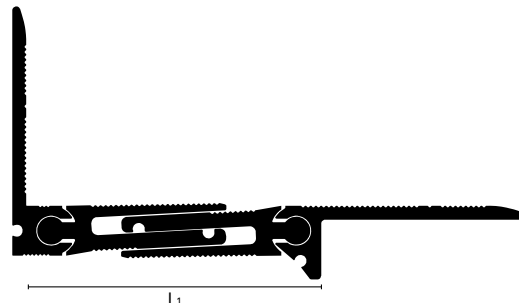




jointec GADP

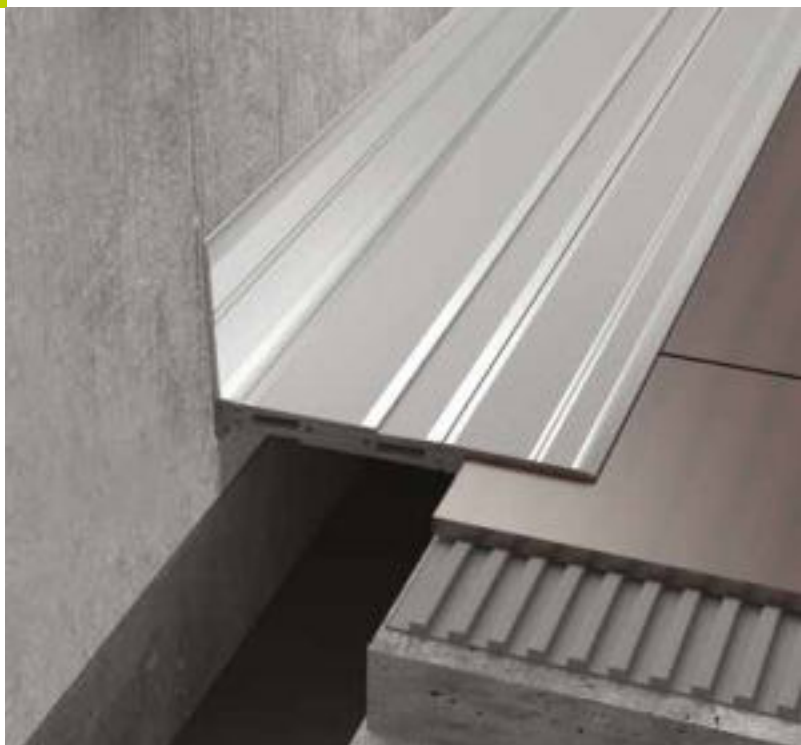
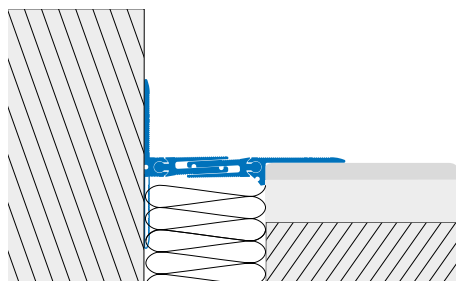
Schwerlast-Dehnungsfugenn mit einer Aluminium-Tragkonstruktion für den Einsatz auf Böden und Wände. Geeignet für die Aufnahme von Strukturbewegungen in grossen Gebäuden und bei grösseren Bautrennungen. Der Einsatz erfolgt über den bestehenden Trennfugen der Gebäudeteile. Weiter dient das Profil zum Verbinden und zum Schliessen von waagrechten, senkrechten und queren Anpassungsvermögen von diesen Zwischenräumen (gemäss der Bewegungen des gesamten Gebäudes, ständig oder zyklisch), Siehe Verlegungshinweise auf Seite 263. Das Profil kann auch mit Befestigung an der Wand nach unten verwendet werden.



(GADP 700 AN)

VERLEGEHINWEIS:

Die Befestigung der Lochschenkel erfolgt direkt auf der Struktur mittels:
 a) dimensionierte Befestigungsanker bis hin zum Unterboden (alle 18 cm parallel auf beide Schenkel) oder
 b) mit einem Zwei-Komponenten Kleber.



JOINTEC GADP* AN Aluminium Breite Fuge 78-110 mm

Profil aus extrudiertem Aluminium beständig gegen mechanische Belastungen.

GADP700



GALDP1000



	H=mm	L ₁ =mm	Art.		
Material: Aluminium extrudiert	15 15	78 110	GADP GALDP	700 1000	AN AN
Ausführung: Natur (AN)					
Länge: 4,00 m					