

**LEVELTEC** è un sistema di posa brevettato rivoluzionario rispetto ad ogni proposta vista sino ad oggi sul mercato.

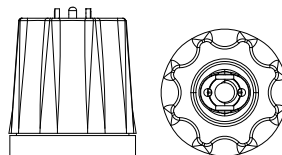
Il primo sistema di livellamento che non necessita di strumenti nè per la posa nè per lo smontaggio.

Sistema unico brevettato **CLICK & LEVEL**.

Il prodotto viene posato a secco, senza necessità di collanti.

Il sistema si compone di una manopola riutilizzabile e di una serie di tiranti (lineare, a "T", a croce) che permettono di realizzare fughe da 2, 3 o 5 mm (conforme alla normativa UNI 11493) o fughe da 1 mm.

La manopola è compatibile con tutti i tiranti che devono essere scelti in base alla tipologia di piastrelle e di posa che si intende realizzare.

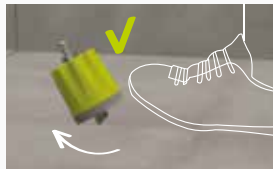
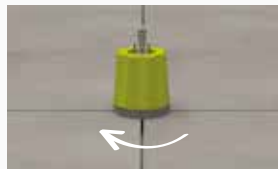


Manopola automatica assemblata

# leveltec LEV/M



LEV/M



Posizionare il tirante sotto il pavimento o il rivestimento. Lo spessore sottile e la dimensione ridotta della base non interferiscono con la colla e determinano una fuga di 2, 3, 5 mm (in linea con normativa UNI 11493) oppure di 1 mm.

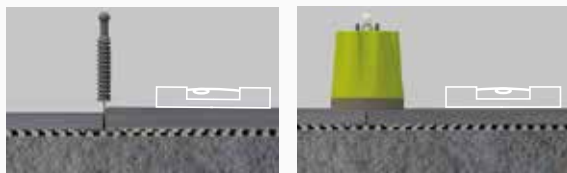
Inserire verticalmente la manopola fino a contatto con la piastrella senza avvitare. Un click arma automaticamente il filetto con notevole ottimizzazione del tempo d'installazione.

Livellare le piastrelle con una rotazione di pochi gradi, che permette di ottenere il perfetto allineamento della superficie.

Rimuovere **LEVELTEC** a collante asciutto agendo sul tappo nello stesso verso della fuga. Il distacco spezza lo stelo filettato alla base senza lasciare residui.

Fare pressione sul filetto residuo per sganciare il tappo che permetterà al filetto di fuoriuscire senza necessità di svitare. La manopola è riutilizzabile per successive applicazioni.

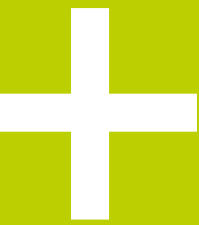
- + Il livellatore non necessita nè di pinze nè di svitatori
- + Posizionamento veloce senza avvitare
- + Espulsione automatica del filetto
- + Risparmio del 50% di tempo rispetto ad altri sistemi
- + Regolazione semplice con rotazione di pochi gradi per livellare
- + Nessuna azione tangenziale sulle piastrelle, solo una corretta pressione verticale
- + Adatto a piastrelle da 3 a 20 mm (LEV/20, LEV/30, LEV/50 tutta la gamma) o da 3 a 12,5 (LEV/10 tutta la gamma)
- + Tiranti per fughe da 2, 3, 5 mm (UNI 11493) e 1 mm
- + Compatibile con le crocette standard per realizzare fughe di larghezze superiori
- + Tirante con base ridotta per non interferire con lo spessore della colla
- + Mantiene nella giusta posizione le piastrelle durante il ritiro del collante
- + Un perfetto sistema per i grandi formati
- + ® evolution



Le piastrelle, in particolare di grande formato, durante la posa possono risultare non perfettamente calibrate. In fase di asciugatura del collante ci possono essere ritiri e cedimenti non evidenti in fase di posa.

L'utilizzo di **LEVELTEC** permette di allineare perfettamente la superficie superiore del pavimento o del rivestimento compensando la non planarità ed i ritiri successivi del collante.

Codice	Descrizione	pz.	pz. □	pz. □
LEV/M	Manopola automatica assemblata	50	300	2400



# leveltec LEV

## LEVELTEC : TIRANTE LINEARE

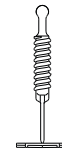
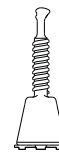
Tirante lineare, brevettato per la posa di pavimenti in pietra e ceramica.

**LEV/10** per fughe da 1 mm

**LEV/20** per fughe da 2 mm

**LEV/30** per fughe da 3 mm

**LEV/50** per fughe da 5 mm



Tirante lineare **LEV/10**

Tirante lineare **LEV/20**



Tirante lineare **LEV/30**

Tirante lineare **LEV/50**



**LEV/10**



**LEV/20**



**LEV/30**



**LEV/50**



### Schema di posa LEVELTEC

Il numero di LEVELTEC dipende dalla dimensione della piastrella (A x B) e si può dedurre consultando la tabella riportata qui sotto.

A \ B	B												
	7-7/8	10	11-13/16	1"1"	15-3/4	17-23/32	20	24	32	36	3'3"	48	
7-7/8	20	50	40	50	45	37	33	30	25	25	22	25	21
10	25	40	32	40	36	30	27	24	20	20	18	20	17
11-13/16	30	50	40	44	40	33	30	27	22	21	19	20	17
1"1"	33	45	36	40	37	30	27	24	20	19	7	18	15
15-3/4	40	47	30	33	30	25	22	20	17	16	14	15	13
17-23/32	45	33	27	30	27	22	20	18	15	14	12	13	11
20	50	30	24	27	24	20	18	16	13	12	11	12	10
24	60	25	20	22	20	17	15	13	11	10	9	10	8
32	80	25	20	21	19	7	14	12	10	9	8	9	7
36	90	22	18	19	7	14	12	11	9	8	7	8	6
3'3"	100	25	20	20	18	15	13	12	10	9	8	8	7
48	120	21	17	17	15	13	11	10	8	7	6	7	6

Schema di posa da rispettare per un corretto utilizzo di LEVELTEC:

Esempio (30x30) = 44 pezzi / mq

Esempio (60x60) = 11 pezzi / mq

Esempio (45 x45) = 20 pezzi / mq

Codice	Descrizione	pz.	pz. □	pz. □
LEV/10	Tirante lineare per fughe da 1 mm	250	2500	30000
LEV/20	Tirante lineare per fughe da 2 mm	250	2500	30000
LEV/30	Tirante lineare per fughe da 3 mm	250	2500	30000
LEV/50	Tirante lineare per fughe da 5 mm	250	2500	30000

**N.B.:** I tiranti per fughe da 2, 3 e 5 mm consentono di realizzare la posa conformemente alla normativa UNI 11493.



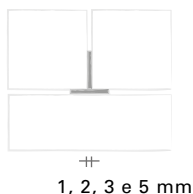
Sistema di posa lineare per fughe da 1, 2, 3, 5 mm

1, 2, 3 e 5 mm

## LEVELTEC : TIRANTE a "T"

Tirante a T brevettato per pose a correre

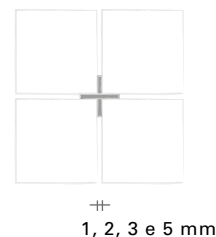
LEV/10T per fughe da 1 mm  
 LEV/20T per fughe da 2 mm  
 LEV/30T per fughe da 3 mm  
 LEV/50T per fughe da 5 mm



## LEVELTEC : TIRANTE A CROCE

Tirante a croce brevettato.  
 La crocetta viene asportata completamente dopo il livellamento

LEV/10C per fughe da 1 mm  
 LEV/20C per fughe da 2 mm  
 LEV/30C per fughe da 3 mm  
 LEV/50C per fughe da 5 mm



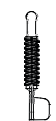
Tirante a "T" LEV/10T

Tirante a "T" LEV/20T



Tirante a croce LEV/10C

Tirante a croce LEV/20C



Tirante a "T" LEV/30T

Tirante a "T" LEV/50T



Tirante a croce LEV/30C

Tirante a croce LEV/50C



LEV/10T

LEV/20T

LEV/30T

LEV/50T



LEV/10C

LEV/20C

LEV/30C

LEV/50C

Per le pose a correre, in particolar modo degli effetti legno, sono consigliati i tiranti a "T"

I tiranti a croce sono consigliati per ottimizzare i consumi soprattutto su piastrelle di piccole dimensioni

### Tirante a "T"

Codice	Descrizione	pz.	pz. □	pz. □
LEV/10T	Tirante a "T" per fughe da 1 mm	250	2500	30000
LEV/20T	Tirante a "T" per fughe da 2 mm	250	2500	30000
LEV/30T	Tirante a "T" per fughe da 3 mm	250	2500	30000
LEV/50T	Tirante a "T" per fughe da 5 mm	250	2500	30000

**N.B.:** I tiranti per fughe da 2, 3 e 5 mm consentono di realizzare la posa conformemente alla normativa UNI 11493

### Tirante a croce

Codice	Descrizione	pz.	pz. □	pz. □
LEV/10C	Tirante a croce per fughe da 1 mm	250	2500	30000
LEV/20C	Tirante a croce per fughe da 2 mm	250	2500	30000
LEV/30C	Tirante a croce per fughe da 3 mm	250	2500	30000
LEV/50C	Tirante a croce per fughe da 5 mm	250	2500	30000

**N.B.:** I tiranti per fughe da 2, 3 e 5 mm consentono di realizzare la posa conformemente alla normativa UNI 11493