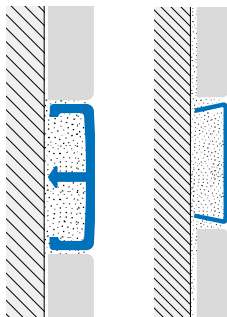
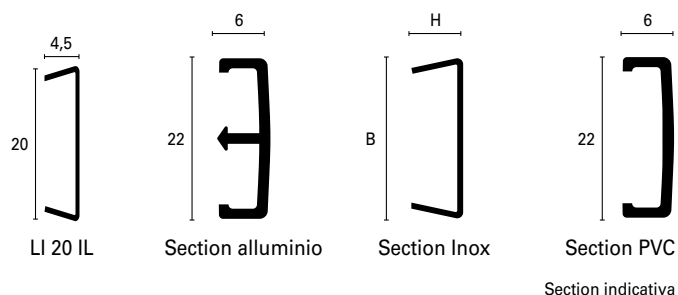




listec LI 20-LI 22

LISTEC LI 22 est un listel qui permet de créer rapidement un effet décoratif sur les revêtements céramiques muraux. Utilisable pour des carreaux de n'importe quelle épaisseur, grâce à sa forme particulière et à une épaisseur de seulement 6 mm. A noyer et positionner dans le mortier colle, il permet de réaliser des lignes horizontales parfaitement droites. Les coloris sont assortis avec ROUNDJOLLY et KERAJOLLY.



LISTEC LI 20-22 I* Acier inox poli AISI 304 - DIN 1.4301

Acier inoxydable, le matériau de tendance pour un effet décoratif assuré. Disponible sur demande avec surface polie (IL) o brossée (IS).

	HxB	Art.		
Matériau:	4,5x20	LI	20	IL/IS
Acier inox poli AISI 304	7x22	LI	22	IL/IS
Finition: Poli (IL), Brossée (IS)				
Longueur: 2,70 mètres				

LISTEC LI 22 A* Aluminium Anodisé

Listel en aluminium anodisé argent (AS) mat moderne et de tendance. Economique, il vous permet de créer des effets décoratifs, en les assortissant avec le revêtement carrelé.

Finitions chromées (ASB) et dorées (AOB). A harmoniser avec les robinetteries et les accessoires des salles de bains.

Matériau:	6x22	LI	22	AS/ASB/AOB
Aluminium Anodisé extrudé				
Finition: Argent (AS), Brillant chromé (ASB), Brillantato Or (AOB)				
Longueur: 2,70 mètres				

LISTEC LI 22 P51 Résine Synthétique colorée dans la masse

Profils en résine synthétique colorée dans la masse, résistants aux rayures, aux acides et à la plupart des produits chimiques dilués.

Des stabilisants spéciaux sont utilisés pour augmenter la résistance aux rayons U.V.

Matériau: Resintop	6x22	LI	22	P51
Couleur: Noir				
Longueur: 2,70 mètres				