



# multidrain MUD

- + Zertifizierte Sicherheit
- + Einfache Montage
- + Einfacher Transport
- + Leichtigkeit
- + Einfache Installation
- + Einfacher Abfluss
- + Dimensionsstabil
- + Preiswert
- + Robust und Widerstandsfähig
- + Recyclingfähig
- + Langlebig
- + Vielseitig
- + Hochwertige Endbearbeitung
- + Design



**MULTIDRAIN** ist ein wasserdichtes, modulares und lineares Entwässerungssystem, welches das Abfließen des Oberflächenwassers ermöglicht. Es kann sowohl im Innen- als auch im Außenbereich eingesetzt werden.

Das System wird aus PP (Polypropylen), einem leichten aber widerstandsfähigen Material, hergestellt und besteht aus 1,48 m langen Kanälen, die mit seitlichen oder zentralen Abläufen verbunden werden.

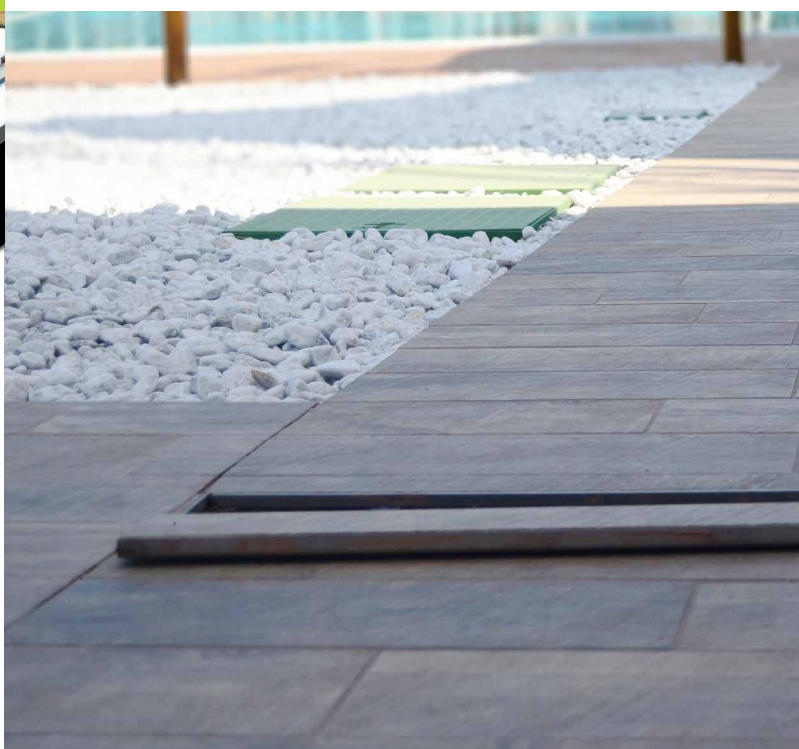
Die Kanäle verfügen über ein internes Gefälle, wodurch neben dem Wasserabfluss auch ein selbstreinigender Effekt erzielt wird. Außerdem ist dadurch eine ebene Verlegung möglich, was eine deutliche Erleichterung aller Verlegearbeiten mit sich bringt.

Die Rinne wird mit einem am Rand angebrachten Fasergewebe geliefert, was die Anbringung von Wasserabdichtungssystemen erlaubt (Dünnbett-Installation).

Die Rahmen für die Abdeckgitter sind aus Edelstahl V4A gefertigt.

Das System wird durch Ablaufrohre und Gitter aus Edelstahl V2A komplettiert.

Anmerkung: auf Anfrage können die Gitter aus Edelstahl V4A geliefert werden. Der Kanal kann inspiert werden.



## RINNERKÖRPER:

### MUD 1500H

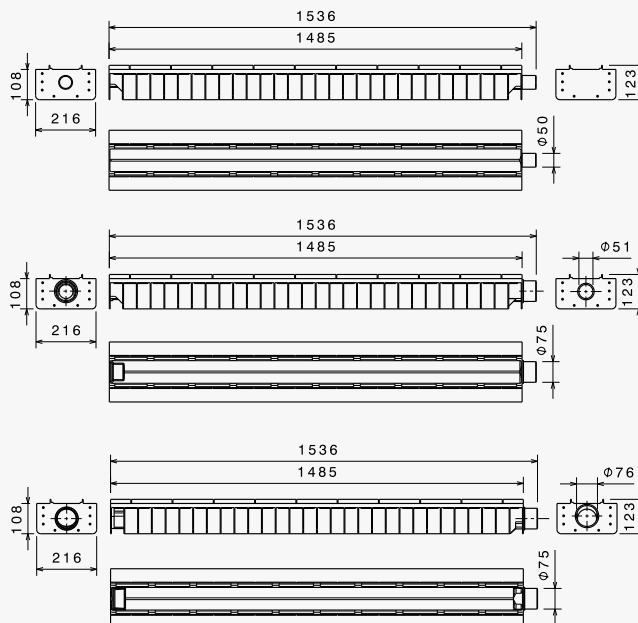
Rinnenkörper-Element mit hohem Gefälle.  
Länge 1485 mm.  
Für die Verbindung mit anderem Element MUD 1500M zu verwenden.  
Für Ablaufrohre MUD 50S zu verwenden.

### MUD 1500M

Rinnenkörper-Element mit durchschnittlichem Gefälle.  
Länge 1485 mm.  
Für die Verbindung mit anderem Element MUD 1500L zu verwenden.  
Für Ablaufrohre MUD 75HS zu verwenden.

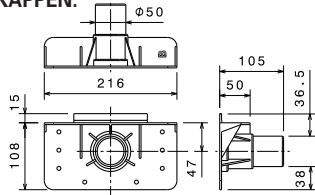
### MUD 1500L

Rinnenkörper-Element mit niedrigem Gefälle.  
Länge 1485 mm.  
MUD 75LS zu verwenden.  
Für horizontale Ablaufrohre MUD 90S zu verwenden.

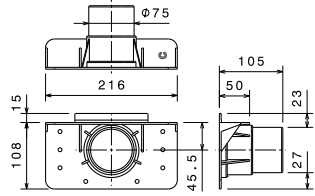


## ABLAUFRÖHRE UND VERSCHLUSSKAPPEN:

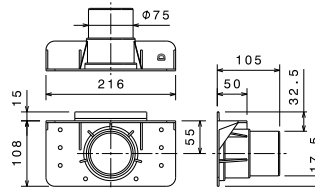
**MUD 50S**  
Ablaufrohr DN 50.



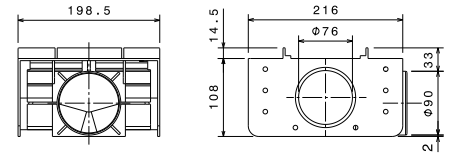
**MUD 75HS**  
Ablaufrohr DN 75A.



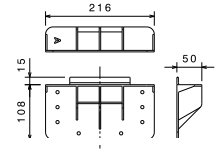
**MUD 75LS**  
Ablaufrohr DN 75B.



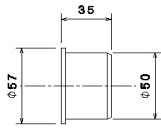
**MUD 90S**  
Ablaufrohr  
DN 90.



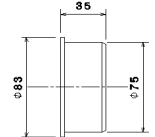
**MUD 100T**  
Blinder Anschlusskopf.



**MUD 50C**  
Verschlusskappe D 50.

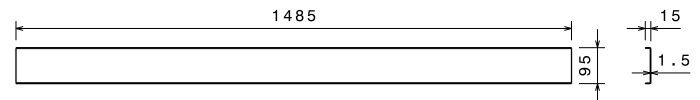


**MUD 75C**  
Verschlusskappe D 75.

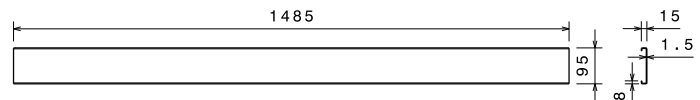


## ABLAUFDECKUNGEN:

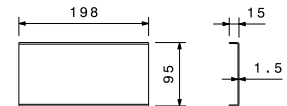
**MUD 1500GP**  
Begehbares verfließbares Gitter.  
Länge 1485, Edelstahl V2A (Werkstoff 1.4301).



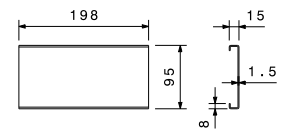
**MUD 1500GA**  
Begehbares verfließbares Gitter.  
Länge 1485, Edelstahl V2A (Werkstoff 1.4301) gebürstet.



**MUD 200GP**  
Begehbares verfließbares Gitter.  
Länge 198.  
Edelstahl gebürstet V2A (Werkstoff 1.4301).



**MUD 200GA**  
Begehbares volles Gitter.  
Länge 198.  
Edelstahl gebürstet V2A  
(Werkstoff 1.4301).



Beschreibung	Art.
Rinnenkörper-Element - (L= 1,48ml):	MUD 1500H
* Rinnenkörper-Element 2 - (L= 1,48ml):	MUD 1500M
** Rinnenkörper-Element 3 - (L= 1,48ml):	MUD 1500L
Verfließbare Fußgängergitter aus Edelstahl V2A (Werkstoff 1.4301) (L= 1,48ml)	MUD 1500GP
Verfließbare Fußgängergitter und gebürstetem Edelstahl V2A (Werkstoff 1.4301) (L= 1,48ml)	MUD 1500GA
Dichtband H 120 mm- Roll = 20,00ml	Matte FOILTEC

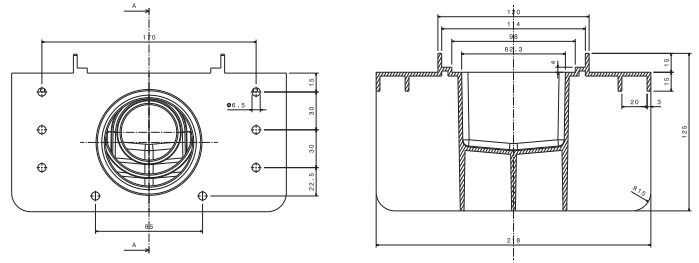
\*Verbindungselement mit Artikel INF / C150 \*\*Verbindungselement mit Artikel INF / C300

Beschreibung	Art.
Verfließbare Fußgängergitter aus Edelstahl V2A (L= 0,19 ml) (Werkstoff 1.4301)	MUD 200GP
Verfließbare Fußgängergitter gebürstetem Edelstahl V2A (Werkstoff 1.4301) (L= 0,19ml)	MUD 200GA
Kopf	MUD 100T
* Ablaufrohr DN 50	MUD 50S
** Ablaufrohr DN 75 A	MUD 75HS
*** Ablaufrohr DN 75 B	MUD 75LS
*** Ablaufrohr DN 90	MUD 90S
Endstopfen DN 50	MUD 50C
Endstopfen DN 75	MUD 75C
Kit besteht aus: Schrauben, Bolzen, Unterlagsscheibe, Verbindungsglieder, Schlüssel	MUD FIX

\*Kompatibel mit Art. MUD 1500H, \*\*Kompatibel mit Art. MUD 1500M \*\*\*Kompatibel mit Art. MUD 1500L



Lieferung des modularen Entwässerungskanals MULTIDRAIN aus PP mit internem Gefälle und einem doppelten Spalt von jeweils 8 mm. Mindeststärke 3 mm, Standardhöhe 12,5 cm. Der Kanal ist mit einem Fasergewebe für die mechanische Haftung mit der Wasserabdichtung ausgestattet. Verwenden Sie für die Abdichtung die Abdichtbahn FOILTEC. Der verfliesbare Gitterrost ist im oberen Teil mit einem Fasergewebe versehen, welches die mechanische Haftung der Fliesen ermöglicht. Die Kanäle werden mit den End- und Ablaufstücken durch entsprechende Anschlüsse ("männlich/weiblich") mit Lippenrunddichtungen verbunden und danach durch Verbindungsplatten fixiert, die durch eine weitere Silikonichtung an die Kanäle angeflanscht werden.



#### HINWEISE ZUR INSTALLATION:

- Das Produkt und seine Verwendung sind für den Hausgebrauch konzipiert. Für intensive Nutzung oder besondere Einsatzbedingungen muss die Verwendung des Produktes mit der technischen Abteilung von Profiltec und mit dem Projektleiter überprüft werden.
- Das System kann mit fließendem Heisswasser nur für kurze Zeit und mit Temperaturen bis maximal 90° C benützt werden.
- Verwenden Sie keine chemische Reinigungsmittel um mögliche Ablagerungen im Kanal zu entfernen.
- Die Oberflächen aus Edelstahl, die witterungsbedingten oder anderen Einflüssen ausgesetzt sind, müssen entsprechend der Hinweise für den Gebrauch von Edelstahlprodukten gewartet und gereinigt werden.

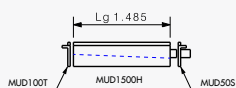
Das System kann mit flüssigem Primer oder mit Isolierstoffen im Dünnbettverfahren abgedichtet werden.

- Das MULTIDRAIN System sollte entsprechend den Projektdaten bezüglich der zu entwässernden Fläche dimensioniert werden.
- Der Kanal muss regelmäßig gewartet werden um Schmutzablagerung im Inneren zu verhindern.
- Das Produkt besteht aus Kunststoff (PP) und ist daher gegenüber einigen Erdölnebenprodukten empfindlich.
- Das System ist besonders für die Entwässerung von Außenbereichen wie Terrassen und Innenhöfen geeignet, wo die zunehmende Verwendung von großen Fliesenformaten die traditionelle Anbringung von 4 Gefällen zur Mitte hin nicht erlaubt.

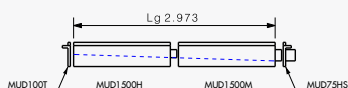


#### INSTALLATION RICHTLINIEN:

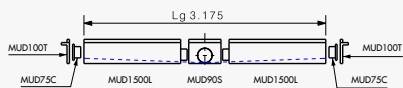
##### BEISPIEL 1:



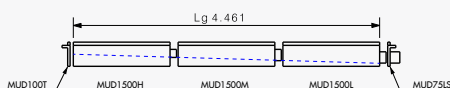
##### BEISPIEL 3:



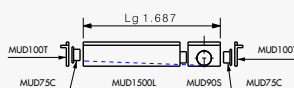
##### BEISPIEL 5:



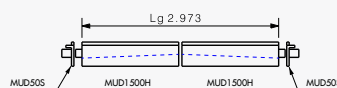
##### BEISPIEL 7:



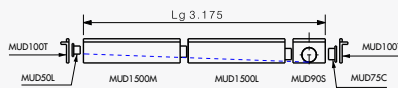
##### BEISPIEL 2:



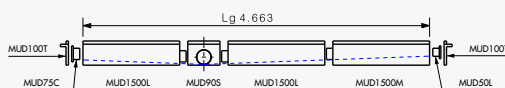
##### BEISPIEL 4:



##### BEISPIEL 6:



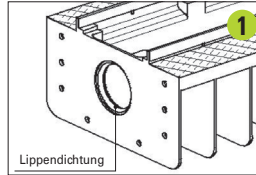
##### BEISPIEL 8:



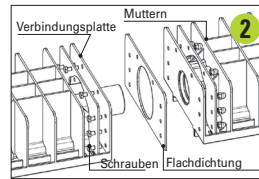
**MULTIDRAIN** erlaubt die Realisierung eines einzigen integrierten Gefälles mit Ablauf zu einer der beiden Seiten.  
Das System erweist sich auch für Freischwimmbäder, Hallenbäder und Umkleide- und Wellnessbereiche als besonders geeignet.



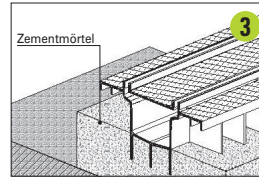
**MONTAGE:**



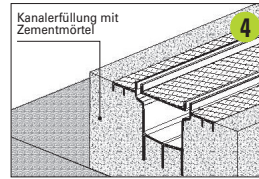
**SCHRITT 1**  
Überprüfen Sie, dass die Lippenrunddichtungen in ihrem Gehäuse an den Enden des Kanals sitzen und nicht deformiert sind.



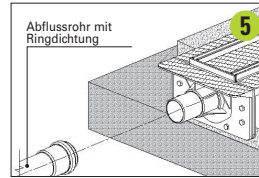
**SCHRITT 2**  
Legen Sie die Kanäle nach oben auf eine ebene Fläche, um die Montage zu erleichtern. Schmieren Sie das „männliche“ Anschlussstück und legen Sie die Flachdichtung zwischen die Kanäle. Verbinden Sie die Kanäle an ihren Enden, indem Sie Dichtung und Kanäle perfekt aneinander anpassen (Montageflansch). Legen Sie die Verbindungsplatten aus verzinktem Eisen außerhalb der Kontaktenden der Kanäle mit der Dichtung (Montageflansch) und befestigen Sie das System mit den mitgelieferten Schrauben und Muttern (für die Befestigung verwenden Sie die Querstreben). Die Endkappen und die Anschlüsse werden mit dem gleichen Verfahren befestigt.



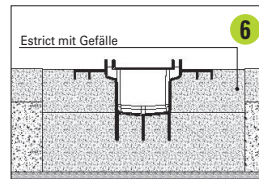
**SCHRITT 3**  
Setzen Sie den Kanal in die Gebrauchslage. Für Kanäle von mehr als 3m sind mehrere Personen erforderlich, um Verdrehungen, die den Gebrauch beeinträchtigen können, zu vermeiden. Positionieren Sie den Kanal auf Projekthöhe und führen Sie die Estrichverlegung mit bereits montierten Gittern aus.  
Hinweis: Nach Beendigung dieses Schritts empfiehlt es sich den Kanal mit Wasser auf seine Gebrauchsfähigkeit zu überprüfen.



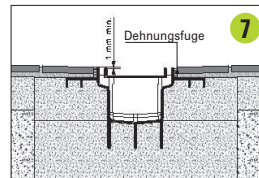
**SCHRITT 4**  
Füllen Sie den Bereich um den Kanal homogen mit einem geeigneten Zementmörtel.  
Hinweis: Dieser Schritt ist mit montierten Gittern auszuführen.



**SCHRITT 5**  
Verbinden Sie den Kanal mit dem Abflusssystem (welches korrekt dimensioniert und abfallend sein muss).  
Hinweis: verwenden Sie ausschließlich Rohre mit Ringdichtung

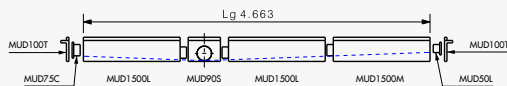


**SCHRITT 6**  
Verlegen Sie den Estrich mit Gefälle zum Kanal ohne das Fasergewebe zu beschädigen, um eine spätere Abdichtung zu ermöglichen. Zum Schutz des Gewebes ist die Verwendung eines normalen Klebandes für Verpackungszwecke ausreichend. Die Abdichtung muss mit ausreichender Haftung am Rand mit dem Fasergewebe erfolgen und entsprechend den Hinweisen des Herstellers des Dichtmaterials durchgeführt werden. Für die Verbindung zwischen dem Abdichtungssystem und dem Rinnekörper benutzen Sie das Abdichtband FOILTEC, das Sie im Profiltec Katalog finden.

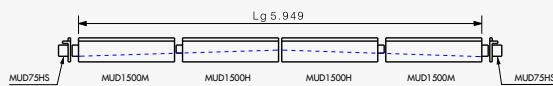


**SCHRITT 7**  
Den Boden verfliesen, wobei die Fliesen 1 mm höher als der Rahmen aus rostfreiem Stahl (Gitter und Kanal) sein müssen.  
Hinweis: Zwischen dem Kanal und dem Bodenbelag wird die Verwendung einer entsprechenden Dehnungsfuge empfohlen. Im Inneren des verfliesbaren Edelstahlrosts wird eine Silikonfuge zwischen Fliese und Edelstahl empfohlen.

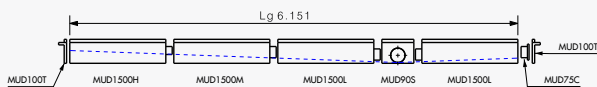
**BEISPIEL 9:**



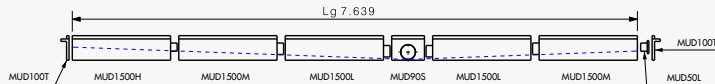
**BEISPIEL 11:**



**BEISPIEL 13:**



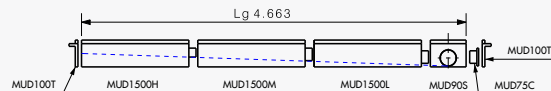
**BEISPIEL 15:**



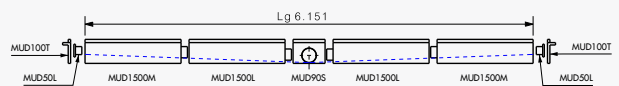
**BEISPIEL 17:**



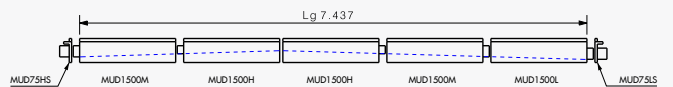
**BEISPIEL 10:**



**BEISPIEL 12:**



**BEISPIEL 14:**



**BEISPIEL 16:**

