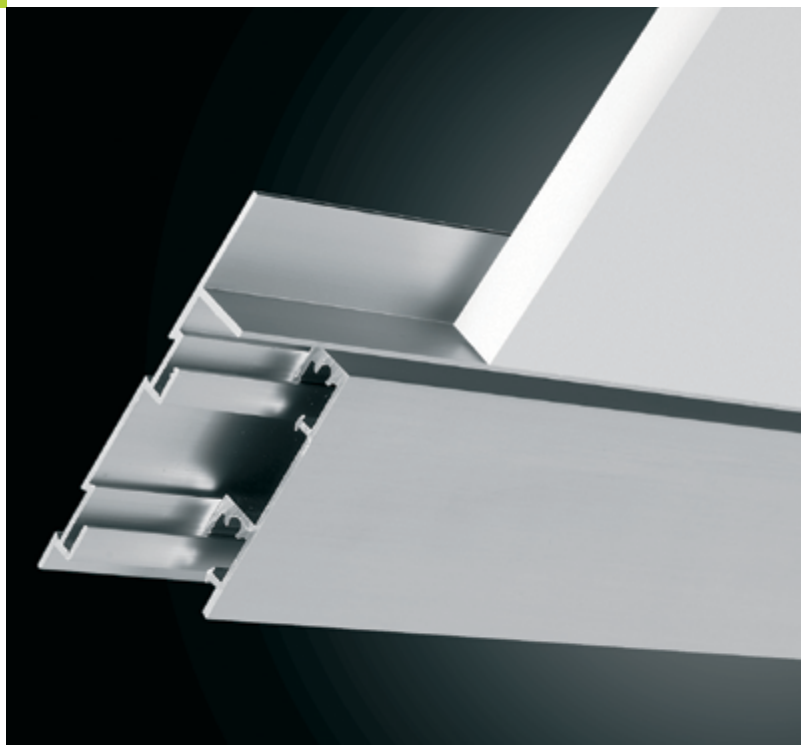
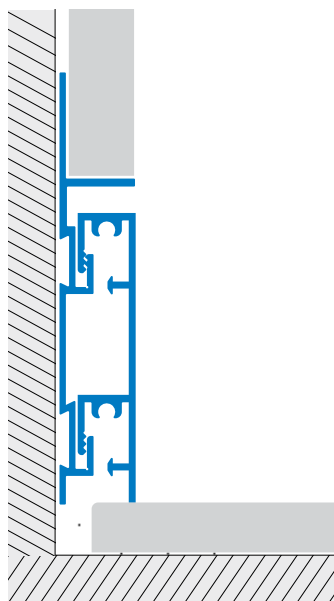




plano BF

"Plano design" è une plinthe brevetée intégrée dans le mur.
Le système prévoit un premier profil de support à intégrer dans la structure du mur (qu'il soit en placoplâtre ou enduit).
Le profil décoratif de finition est après fixé à la base, en créant un valable effet esthétique.
Appliqué à encastrement, il s'adapte aux différences de niveaux de 5 mm grâce au "petit volet" de compensation qui souligne la ligne de démarcation avec un précieux effet esthétique et de design.
Brevet déposé "Plano Design"



Les profils de complément peuvent être laqués, en obtenant un effet ton sur ton avec le mur, ou en aluminium anodisé pour créer un contraste, ou encore en bois pour l'association éventuelle avec le sol. Trois finitions standard, des possibilités de coloris infinies personnalisées ou réalisées sur place.

Installation:

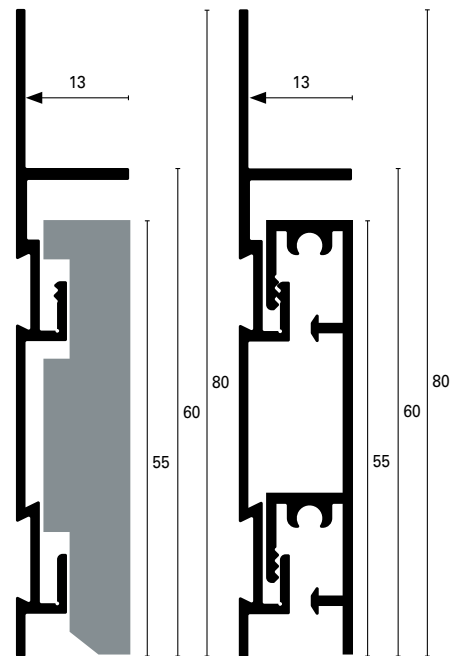
On remarque le profil structurel posé en même temps que le revêtement du mur avec le bord inférieur parfaitement au même niveau du sol.

Le profil de complément est inséré après la pose du sol et du revêtement pour compenser différences de +/- 2,5 mm.





Un élément de raccord est disponible en fonction d'angle sortant et capouchon pour éviter la découpe à 45° pour les versions en aluminium anodisé argent code BFC 550 AS et blanc opaque code BFC 550 AM 11. L'angle rentrant n'a pas besoin de raccords, car les profils se superposent, compensant les éventuels défauts de découpe.



PLANO BASE BF 600 ASN Aluminium Anodisé Argent extrudé

Profil en aluminium avec surface anodisée argent (ASN), offrant une protection appropriée de la partie visible contre la corrosion naturelle de l'aluminium.

	H=mm	Art.		
Matériau: Aluminium Anodisé extrudé	60	BF	600	ASN
Finition: Argent (ASN)				
Longueur: 2,70 mètres				
Hauteur BASE: 60 mm				

PLANOTOP BF 550 RO* Aluminium ou bois

Profil en aluminium avec surface anodisée argent (AS), offrant une protection appropriée de la partie visible contre la corrosion naturelle de l'aluminium.

Profil en aluminium vernis blanc (AM11) sur toute la surface avec des poudres de polyester pour garantir la résistance aux principaux produits de nettoyage domestiques, aux rayons UV et aux agents atmosphériques.

Profil en rouvre disponible verni (RO) ou naturel (RON), adapté pour un traitement avec une lasure spécifique pour obtenir la tonalité désirée.

Matériau: Aluminium / Bois	55	BF	550	AS/AM11/ RON/RO
Finition: Argent (AS), Blanc mat (AM11), Rouvre Naturel (RON), Rouvre Verni (RO)				
Longueur: 2,70 mètres				
Hauteur TOP: 55 mm				

Éléments de raccord	H=mm	Art.		
Finition: Argent (AS), Blanc mat (AM11)	55	BFC	550	AS/AM11