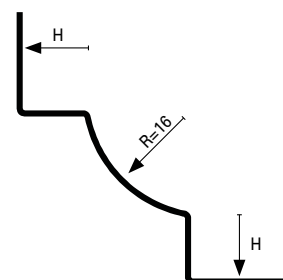
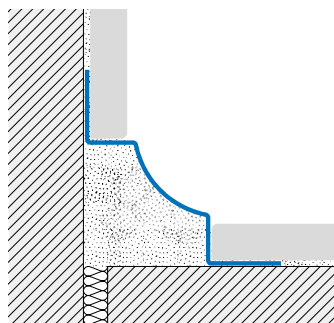


sanitec SB-IL

SANITEC SB-IL est un raccord rentrant hygiénique en Acier Inox qui convient principalement pour les secteurs industriels, alimentaires et les lieux publics. Il s'applique avant la pose du sol et du revêtement, il assure une finition très soignée. Grâce au rayon particulier de la courbe et aux caractéristiques de résistance du matériau utilisé, il garantit l'hygiène et la propreté des angles rentrants entre deux murs ou entre mur et sol. Idéal pour application dans les établissements publics: il répond aux normes requises par les réglementations sanitaires en vigueur.



(SB 80*)



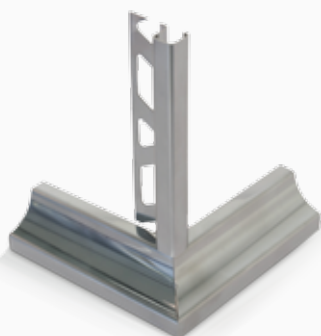
SANITEC SB-IL Acier inox poli AISI 304 - DIN 1.4301

Profil de jonction interne entre deux surfaces carrelées, à installer lors de la pose. Il donne une excellente résistance à la corrosion. Il convient surtout dans le secteur alimentaire, hospitalier et l'industrie chimique offrant une excellente résistance mécanique.

Ce profil donne la possibilité de personnaliser la hauteur du profil pour la paroi ou le sol de 8 mm à 12,5 mm.

Raccords intérieurs (SBI*), extérieurs (SBE*) et triaxiaux (SBT* pour fermer les angles soigneusement.

Combinant le profil SJ aux cornières on peut obtenir la fonction triaxiale. Une solution plus minimaliste et esthétiquement élégante.



	H=mm	Art.		
Matériau:	8	SB	80	IL
Acier inox poli AISI 304	10	SB	100	IL
Finition: Poli (IL)	12,5	SB	125	IL
Longueur: 2,70 mètres				
Surface avec un film de protection				

Matériau:		SBI		ILSET 2
Acier inox poli AISI 304		SBE		ILSET 2
Finition: Poli (IL)		SBT		ILSET 2
Raccord:				
interne (SBI *)				
extérieur (SBE *)				
terminal (SBT *)				