

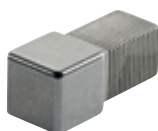
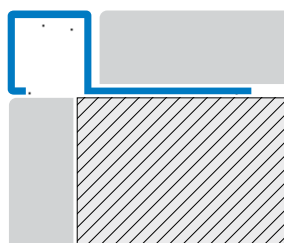


Profils en Inox à section carrée pour la finition et la protection du bord des carreaux des nez de marches des coups et contraintes mécaniques.
Design minimale moderne, idéal pour applications dans le domaine domestique et commercial.

squarejolly SJ



(SJ 100I*)



SQUAREJOLLY SJ-IL Acier Inox AISI 304 DIN 1.4301 / AISI 316 DIN 1.4401

Profil en inox hautement résistant à la corrosion aux agressions des principaux produits chimiques dilués. Il convient surtout dans le secteur alimentaire, hospitalier et chimique.

Le choix de l'alliage AISI 316 est suggéré dans les environnements marins ou agressifs.

| | H=mm | Art. | | |
|--|------|------|-----|--------------|
| Matériau: Acier Inox AISI 304 | 6 | SJ | 60 | IL/IS |
| Acier Inox AISI 316 (ILM) | 8 | SJ | 80 | IL/IS/IX/ILM |
| Finition: Polie (IS), Brossée (IS), Sablé (IX) | 10 | SJ | 100 | IL/IS/IX/ILM |
| | 12,5 | SJ | 125 | IL/IS/IX/ILM |
| Longueur: 2,70 mètres | 15 | SJ | 150 | IL/IS/ILM |

SQUARECAPSULE SJC-IL Acier inox

Capuchons en acier inox.

| | H=mm | Capsules | | |
|--|------|----------|-----|--------------|
| Matériau: Acier Inox AISI 304 | 6 | SJC | 60 | IL/IS |
| Acier Inox AISI 316 (ILM) | 8 | SJC | 80 | IL/IS/IX/ILM |
| Finition: Polie (IS), Brossée (IS), Sablé (IX) | 10 | SJC | 100 | IL/IS/IX/ILM |
| | 12,5 | SJC | 125 | IL/IS/IX/ILM |
| | 15 | SJC | 150 | IL/IS/ILM |