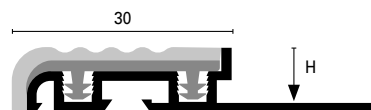


Lors de la pose du carrelage on rencontre souvent des problèmes pour l'exécution des détails, surtout dans les cas où ils sortent du domaine des revêtements habituels simples: les marches d'escaliers en représentent un exemple qui oblige à utiliser d'autres matériaux pour un travail correct. STAIRTEC a été conçue pour résoudre d'une façon très fonctionnelle ce problème, avec des solutions techniques efficaces et durables.

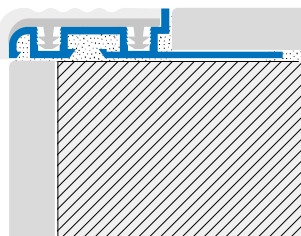
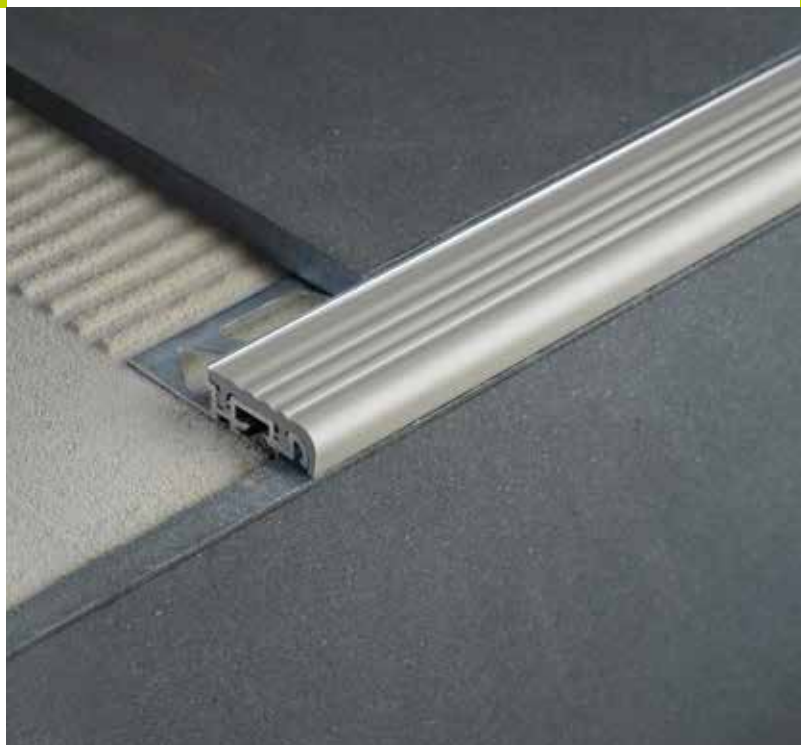
stairtec FSF



La section du model H= 12,5 mm présente un profil différent.



Le produit FSF est certifié R10. Propriété antidérapante. Déclaration Din 51130 (06/2004)



#### STAIRTEC FSF-A\* Aluminium + Insert synthétique largeur 30 mm

Profil base en aluminium, avec insert antidérapant en matériau synthétique déjà appliqué qui peut être remplacé en cas de dégradation ou d'usure.

Capuchons disponibles code FST dans les hauteurs 8 / 10 / 12,5 mm.

Insert de rechange, code FSI30P\*.

**Note bien:** une contraction peut affecter les inserts en caoutchouc thermoplastique en fonction de la température et de ses variations (0,2% pour chaque 10°C).

Les profilés sont vendus avec une longueur de caoutchouc supérieure à la longueur du profilé pour compenser les modifications éventuelles (Le matériau en excès peut également être utilisé après l'installation).

	H=mm	Art.		Couleur insert
Matériau:	8	FSF	80	A*
Aluminium Naturel extrudé	10	FSF	100	A*
Insert synthétique en Resinflex	12,5	FSF	125	A*
Longueur : 2,70 mètres				
Largeur: 30 mm				
Couleurs*: Gris (23), Beige (32), Noir (51)				

Matériau:	8	FST	80	P*	23/32/51
PVC	10	FST	100	P*	23/32/51
Couleurs*: Gris (23), Beige (32), Noir (51)	12,5	FST	125	P*	23/32/51

