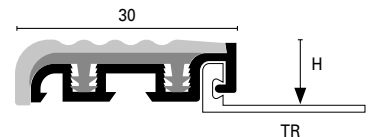
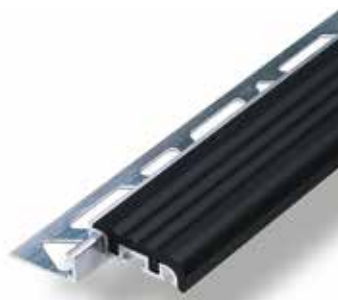
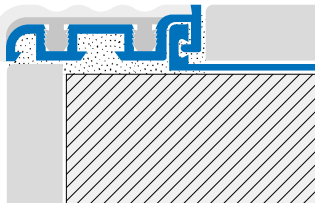


stairtec FS

STAIRTEC FS est un produit breveté qui utilise le système «Clip System». Lors de la pose du carrelage on rencontre souvent des problèmes pour l'exécution des détails, surtout dans les cas où ils sortent du domaine des revêtements habituels simples: les marches d'escaliers en représentent un exemple qui oblige à utiliser d'autres matériaux non céramiques pour un travail correct. La série **STAIRTEC** a été conçue pour résoudre d'une façon très fonctionnelle ce problème, avec des solutions techniques efficaces, pratiques et durables.



Le produit FSF est certifié R10.
Propriété antidérapante. Déclaration Din 51130 (06/2004)



STAIRTEC FS 30 A* Aluminium + Insert synthétique

Le système breveté « clip system » permet avec un module de base en l'aluminium équipé de garnitures antidérapantes, de réaliser une série complète de profils correspondant à l'épaisseur des carreaux utilisés.

Il suffit d'insérer au module de base le profil TRIMTEC indiqué, pour obtenir l'ancrage à la hauteur correspondant du revêtement. On peut même utiliser les chutes des profils, pour une économie importante.

Exemple d'accouplement : dans le cas d'un carreau ép. 10 mm, utiliser le profil TRIMTEC H 8 mm, car l'accouplement avec le module de base FS augmente l'épaisseur de 2 mm, portant le profil assemblé à la hauteur correcte de 10 mm. L'insert synthétique peut être remplacé en cas de dégradation ou d'usure.

CARACTERISTIQUES:

Profil base en aluminium, avec insert antidérapant en matériau synthétique déjà appliqué. Le profil à insérer de la série TRIMTEC n'est pas compris, car il nécessite de définir la hauteur (h carreau réduit de 2 mm). Disponibles capuchons code FST en hauteur 8/10/12,5 mm.

	B=mm	Art.		Couleur insert	
Matériau: Aluminium Naturel extrudé	30	FS	30	A*	23/32/51
Insert synthétique en Resinflex					
Longueur : 2,70 mètres					
Largeur: 30 mm					
Couleurs*: Gris (23), Beige (32), Noir (51)					

Matériau: PVC	8	FST	80	P*	23/32/51
Couleurs*: Gris (23), Beige (32), Noir (51)	10	FST	100	P*	23/32/51
	12,5	FST	125	P*	23/32/51



H=mm	Art.		
4,5	TR	45	AN
6	TR	60	AN
8	TR	80	AN
10	TR	100	AN
12,5	TR	125	AN
15	TR	150	AN
17,5	TR	175	AN
20	TR	200	AN