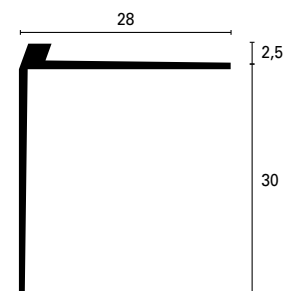
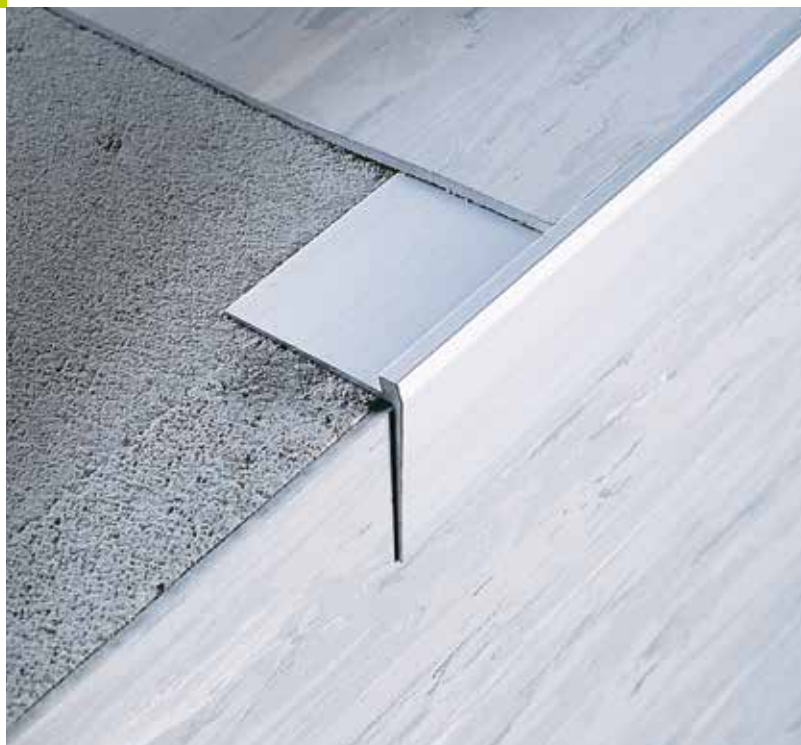




**STAIRTEC SC** sont des nez de marches conçus pour la finition des marches revêtues de matériaux résilients. Pour la pose, appliquer le revêtement sur la contremarche et installer le profil en le fixant au support. Procéder à la pose du revêtement sur le plat de marche, au-dessus de l'ailette d'ancrage du profil. Le bord du revêtement résilient sera ainsi encadré et bien protégé par la petite saillie verticale débordante du nez de marche et la contremarche en sera préservée durablement.



stairtec SC



**STAIRTEC SC 30 A\*N Aluminium anodisé extrudé**

Nez de marche spécifique pour sols souples en vinyle avec 2-3 mm d' épaisseur.

Finition rapide et durable.

Finition en aluminium anodisé Argent (ASN), Or (AON) et Bronze (ABN).

Bonne résistance à l'oxydation.

	H1+H	Art.		
Matériau:	2,5+30	SC	30	ASN
Aluminium anodisé extrudé	2,5+30	SC	30	AON
Finition *: Argent (ASN), Or (AON), Bronze (ABN)	2,5+30	SC	30	ABN
Longueur : 2,70 mètres				