



walk+tec SWH



Das Produkt SWH ist zertifiziert R13 (rutschfester Einsatz). Rutschfeste Eigenschaft, nach DIN 51130 Norm (06/2004).

VERLEGEHINWEISE:

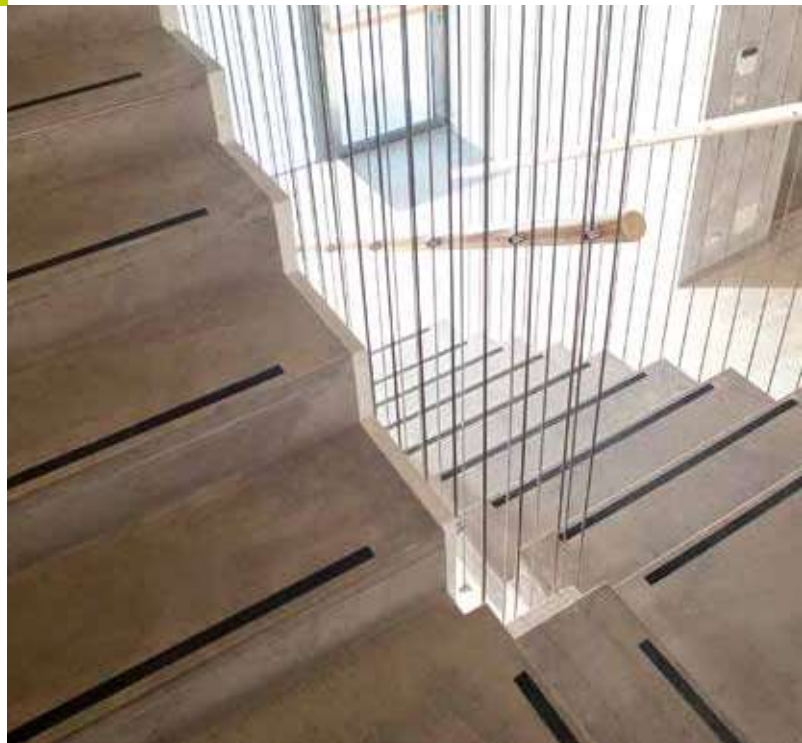
- 1- Untergrund muß sauber, trocken und fettfrei sein. Primer auftragen.
- 2- Bei Bedarf die Endseiten der Streifen abrunden.
- 3- Schutzfolie von Streifen entfernen und auf den Untergrund aufdrücken (Abrollgerät verwenden).
- 4- WALKTEC nicht unter einer Temperatur von 15° C verlegen. Die Streifen und die Oberfläche sind bei niedrigen Temperaturen vorzuwärmen.
- 5- Für die Gewährleistung einer dauerhaften Trittsicherheit muß die Oberfläche von WALKTEC regelmäßig gereinigt werden.
- 6- WALKTEC sollte nicht über die Fugen verlegt werden.
- 7- Die Endseiten mit einem geeigneten Kleber befestigen, um ein Loslösen durch Wassereinwirkung zu verhindern.

WALKTEC SWH selbstklebende, rutschfeste Karborundumstreifen

WALKTEC SWH ist ein selbstklebender, rutschfester Karborundumstreifen bestehend aus einer Kunststoffschicht mit widerstandsfähigen Schleifkörnchen aus Polymeren. Der Streifen ist selbstklebend und ist für den Einsatz im Objektbereich empfehlenswert, von WALKTEC für einen starken Personenverkehr ausgelegt ist.

Der ständige Verkehr kann aber die Haftung des Materials vermindern. Das Produkt wird in Rollen von 18,3 m geliefert (ausser SWHS, dass in Schnitten von 0,61 m geliefert wird).

WALKTEC SWH ist ein selbstklebender, rutschfester Karborundumstreifen zur Gewährleistung der Sicherheit gemäß den Unfallverhütungsvorschriften. Der Streifen ist in 19, 25 oder 50 mm breiter Ausführung erhältlich. Er ist leicht zu verlegen und bietet auch bei Nässe eine optimale Trittsicherheit. Es empfiehlt sich die Anwendung von 2 Parallelstreifen pro Stufe. Zur Gewährleistung einer optimalen Haftung muß die Oberfläche glatt, sauber und trocken sein. Bei niedrigen Temperaturen sollten die Streifen vorgewärmt werden.



	mm x m	Art.		Farbe	
Material: Karborundum	19x18,3	SWH	19	CF	Photoluminesc.
	19x18,3	SWH	19	C51	Schwarz
Breiten: 19, 25, 50 mm	25x18,3	SWH	25	C51	Schwarz
	25x18,3	SWH	25	C10	Trasparent
	25x18,3	SWH	25	C11	Weiß
	50x18,3	SWH	50	C51	Schwarz
	19x0,61	SWHS	19	C51	Schwarz