



walktec SWH



Le produit SWH est certifié R13 (insert antidérapante).
Propriété antidérapante. Déclaration DIN 51130 (06/2004).

APPLICATION ET ENTRETIEN :

- 1) Nettoyer et dégraisser la surface avant d'appliquer les bandes et appliquer le primer dans les cas nécessaires.
- 2) Arrondir les extrémités des bandes.
- 3) Enlever le papier de protection et appliquer la bande sur le support avec une pression uniforme (roulette).
- 4) Ne pas utiliser si la température ambiante est inférieure à 15° C. Chauffer préventivement les bandes et la surface au cas d'une éventuelle pose à basses températures.
- 5) Pour maintenir inchangées les caractéristiques antidérapantes, on conseille de broser régulièrement la surface pour la préserver des impuretés.
- 6) Pour la pose sur des carreaux lisses, créer de petites bandes arrondies.
- 7) Sceller les bords des bandes avec un produit spécifique, pour éviter que l'eau filtre au-dessous de la bande en provoquant le détachement.

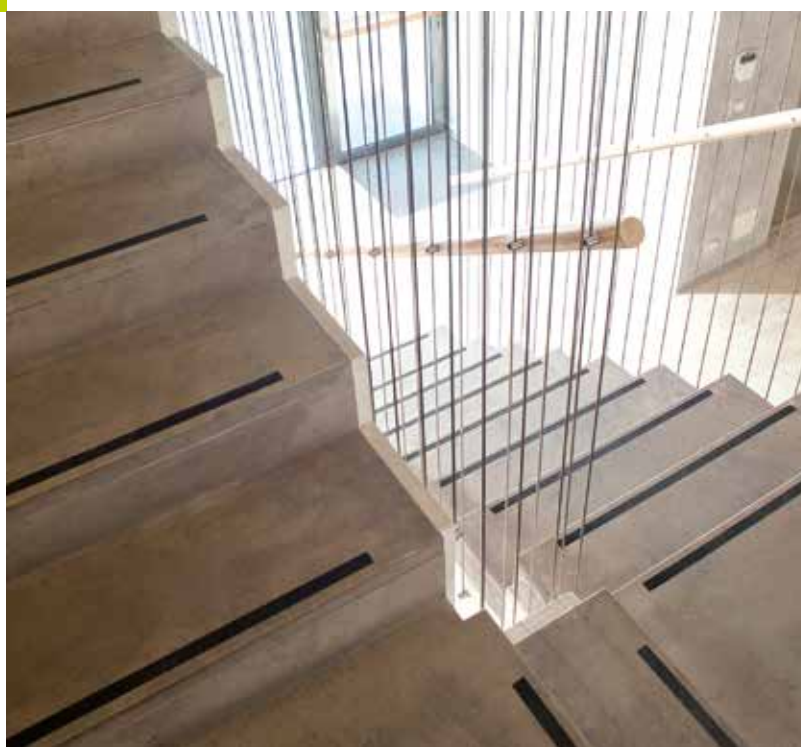
WALKTEC SWH Bandes Autocollantes en Carborundum

Les bandes en carborundum sont constituées d'un film plastique à grande stabilité dimensionnelle, grenu de grains abrasifs sur un polymère très résistant et durable. Le dessous est enduit d'un adhésif protégé par un ruban de protection. Il est à enlever au moment de l'application.

S'il s'agit d'un trafic "piétons", WALKTEC résiste à environ 1,3 millions de passages. Le trafic lourd en réduit sensiblement la durée.

Le produit est livré en rouleaux de 18,30 mètres (sauf l'art. SWHS qui est vendu en morceaux de 0,61 mètres).

La sécurité et la prévention des accidents sont les raisons essentielles de l'utilisation de bandes antidérapantes de très haute résistance. Leur application est très facile et rapide. Elles assurent l'adhérence et la sécurité dans les escaliers, même dans le cas de surfaces mouillées, qui sont souvent la cause de graves accidents. On conseille l'application de deux bandes parallèles sur chaque marche, en arrondissant au préalable les extrémités et l'usage éventuel d'un primer spécial pour garantir une meilleure adhérence. **WALKTEC** doit être appliqué seulement sur des surfaces spéculaires.



	mm x m	Art.		Couleur	
Matériau: Carborundum	19x18,3	SWH	19	CF	Photolumin.
	19x18,3	SWH	19	C51	Noir
Largeurs: 19, 25, 50 mm	25x18,3	SWH	25	C51	Noir
	25x18,3	SWH	25	C10	Transparent
	25x18,3	SWH	25	C11	Blanc
	50x18,3	SWH	50	C51	Noir
	19x0,61	SWHS	19	C51	Noir