

# walk+tec SWH



Il prodotto SWH è certificato R13 (inserto antiscivolo).  
Proprietà antiscivolo. Normativa DIN 51130 (06/2004).

## INSTALLAZIONE E CURA:

- 1) Prima di applicare pulire e sgrassare la superficie applicando il primer se necessario.
- 2) Arrotondare le estremità delle strisce.
- 3) Dopo aver rimosso la carta protettiva, applicare con pressione uniforme (rullo).
- 4) Non posare a temperature inferiori a 15° scaldando preventivamente le strisce e il supporto per eventuali pose a basse temperature.
- 5) Per mantenere inalterate le caratteristiche di antiscivolo, spazzolare regolarmente la superficie per preservarla libera da impurità.
- 6) Nel caso di posa su piastrelle lisce creare delle piccole strisce arrotondate all'interno della singola piastrella.
- 7) Sigillare i bordi perimetrali delle strisce affinché l'acqua non penetri al di sotto delle stesse causandone il distacco.

## WALKTEC SWH Strisce in Carborundum adesivo

Le strisce in carborundum sono costituite da un film plastico ad elevata stabilità dimensionale, aggregato a granuli abrasivi da un polimero ad elevata resistenza e durata. La parte inferiore è rivestita da un adesivo a contatto protetto da un liner rimovibile.

Laddove esposto a traffico pedonale, **WALKTEC** in Carborundum può sopportare circa 1,3 milioni di passaggi.

Il traffico può sensibilmente ridurne la durata nel tempo.

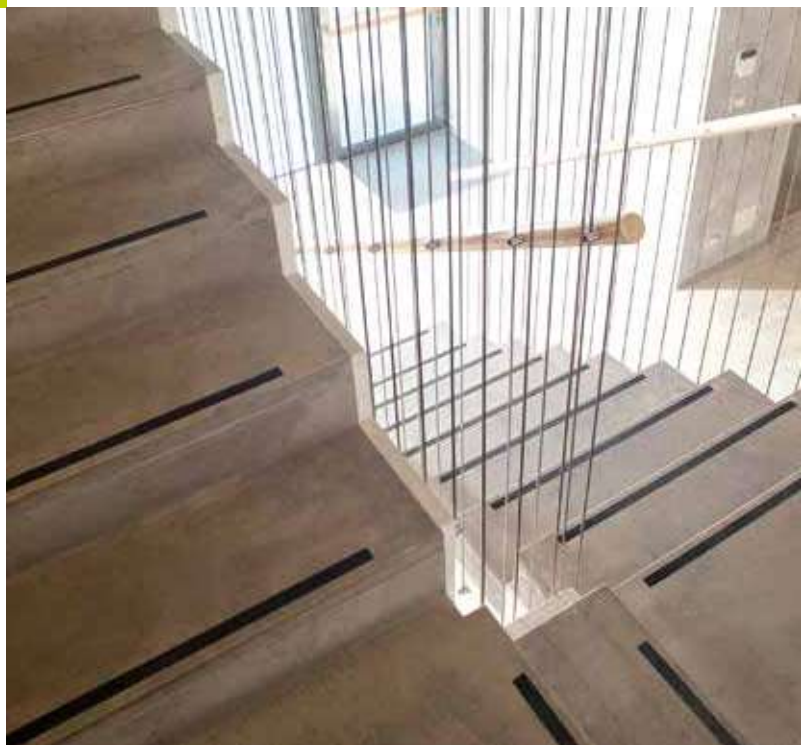
Il prodotto viene fornito in rotoli da 18,3 metri (ad eccezione di SWHS che viene venduto in sezioni da 0,61 metri).

Sicurezza e antinfortunistica stanno alla base dell'applicazione delle strisce antiscivolo in carborundum ad alta resistenza.

Di facile e rapida applicazione le strisce **WALKTEC** garantiscono aderenza e sicurezza nell'utilizzo delle scale, anche in presenza di superfici bagnate, spesso fonti di gravi incidenti.

Si consiglia l'applicazione di n. 2 strisce per gradino, arrotondandone le estremità ed usando eventualmente l'apposito primer per garantire una migliore adesione al supporto.

**WALKTEC** va applicato solo sulle superfici speculari.



	mm x m	Art.		Colore	
Materiale: Carborundum Larghezze: 19, 25, 50 mm	19x18,3	SWH	19	CF	Fotoluminesc.
	19x18,3	SWH	19	C51	Nero
	25x18,3	SWH	25	C51	Nero
	25x18,3	SWH	25	C10	Trasparente
	25x18,3	SWH	25	C11	Bianco
	50x18,3	SWH	50	C51	Nero
	19x0,61	SWHS	19	C51	Nero