

## BESCHREIBUNG MEMBRAN

Floortec ist eine Entkoppelungsmatte, die zwischen Keramikboden und Untergrund positioniert wird. Ihre Verwendung verhindert die Bildung von Rissen, da sie als Spannungsausgleich wirkt. Sie blockiert den aufsteigenden Dampf dank der Netzstruktur in Form eines Zylinders. Sie ermöglicht die Verlegung auf verschiedenen Arten von Estrichen und ist daher sowohl für den Innen- als auch für den Außenbereich geeignet. Die Verwendung von Floortec wird oft von der Foiltec-Membran begleitet, um eine ausreichende Wasserabdichtung zu gewährleisten.

## FLOORTEC

### PRODUKTDESCHEIBUNG



Die Floortec-Membran besteht aus hochdichtem Polyethylen, das auf der Unterseite mit einem Vliesstoff vom Typ Spunbond verbunden ist. Die geometrische Konfiguration der Matte besteht aus 3 mm hohen kreisförmigen Hohlräumen, die in einem konstanten horizontalen und vertikalen Abstand angeordnet sind. Diese besondere Textur, die durch ein exklusives Produktionsverfahren erzielt wird, erhöht die Haftfestigkeit des zementären Klebers zwischen Membran und Fliese. Darüber hinaus wurde die durchscheinende Farbe speziell entwickelt, um eine permanente Überwachung des darunter liegenden Klebstoffs zu ermöglichen.



Das Produkt wird in Rollen von 30 Metern mit Gebrauchsanweisung und gebrauchsfertig geliefert.

### INSTALLATION



1. Schneiden Sie die Floortec-Membran vor der Verlegung zu. Klebstoff auf den Untergrund auftragen.



2. Rollen Sie die Membran aus.

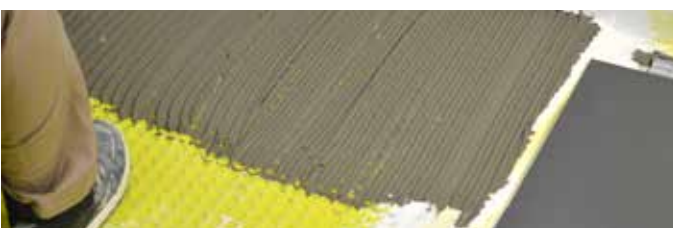


3. Drücken Sie, um die Membran richtig zu fixieren.



#### Undurchlässigkeit

4. Kleben Sie den Foiltec-Abdichtungsstreifen über die Fugen zwischen den Floortec-Bahnen. Verkleben Sie die Ecken.



5. Achten Sie darauf, den Kleber zu nivellieren und die zylindrischen Hohlräume der Membran mit einem glatten Spachtel und anschließend mit einer geeigneten Zahnkelle vollständig zu füllen.



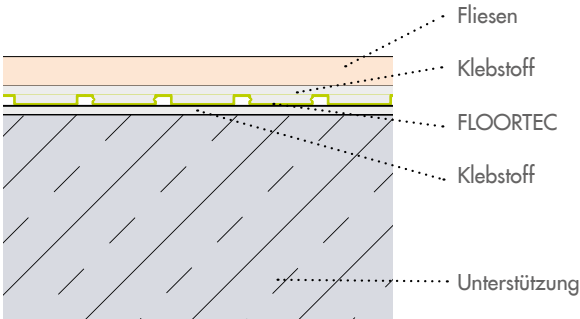
6. Verlegen des Bodens. Die Größe der Fliesen muss, nur bei der Verlegung im Vollbettverfahren, mindestens 5x5 cm betragen. Bei einem zementartigen Untergrund wird ein Kleber vom Typ C2 empfohlen.

# TECHNISCHE MERKMALE - FLOORTEC

## CODIERUNG

Artikel	Höhe (mm)	Ausführung	rot	rot/palette
FLOORTEC	3	Entkoppelungsmatte aus reinem Polyethylen (PE HD)	1	12

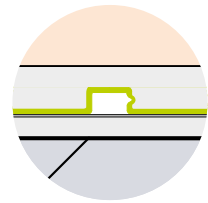
## TECHNISCHE ZEICHNUNGEN



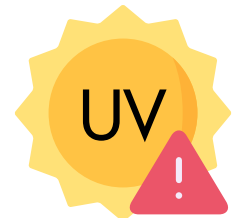
Zertifizierungen	
Robinson Wheel test Level 14 (Extra-heavy commercial)	ASTM C627
Erfüllt die Kriterien	ANSI A118.12
Erfüllt die Kriterien	ANSI A118.10

## TECHNISCHE MERKMALE

FLOORTEC: Trennmembran	
TECHNISCHE MERKMALE	
Zentraler Körper der Polyethylenbahn	Reines Polyethylen (PE HD)
Farbe der Polyethylenbahn	Grün Profilitec
Unterer Körper der Polyethylenbahn	TNT Spunbond
Farbe der Vliesstoffschicht TNT	Weiß
Gesamtlächendichte	etwa 700 g/m <sup>2</sup> (+/- 50 g) EN ISO 9864
Höhe bei 2 kPa	3,25 mm (+/- 1 mm) EN ISO 9863-1
Zugfestigkeit MD/CMD kN/m	8,8 (+/- 2 kN/m) EN ISO 10319
Dehnung bei maximaler Belastung MD/CMD	33% (+/-3) EN ISO 10319
Zugprüfung	0,4 N/mm <sup>2</sup> (+0.1/-0.2) EN 1348
Lagerhinweise	Vor UV-Strahlung schützen
Format	Rollen von: 1,00 m x 30,00 m
Palette	12 rollen (360 m <sup>2</sup> ) / palette
Zusätzliche Eigenschaften	<ul style="list-style-type: none"> <li>- Reaktionsträge gegenüber wasser</li> <li>- Resistent gegen eine Vielzahl von chemischen Produkten</li> <li>- Resistent gegen Pilze und Bakterien</li> <li>- Resistent gegen Durchwurzelung</li> </ul> L-Längs-/T-Quer-Test Test Method MD: Machine Direction / CMD Cross Machine Direction

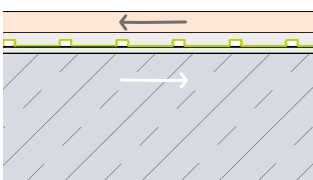


Die Geometrie der Membran ist speziell darauf ausgelegt, die mechanische Haftung des Klebers zu erleichtern.



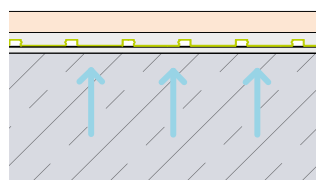
Bei der Lagerung auf der Baustelle ist es wichtig, lange Sonneneinstrahlung zu vermeiden.

## FUNKTIONEN DER MEMBRAN



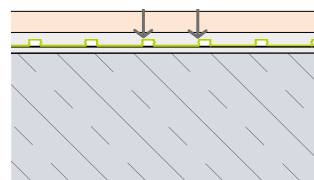
### SPANNUNGS AUSGLEICH

Gleicht Spannungen und Bewegungen zwischen der Trägerstruktur und dem Bodenbelag aus und verhindert eventuelle Absenkungen oder Risse in den Fliesen.



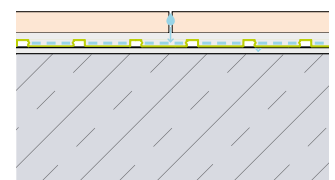
### MANAGEMENT AUFSTIEGENDER FEUCHTIGKEIT

Aufnahme der aufsteigenden Feuchtigkeit bei Verlegung auf einem Zementestrich, die es ermöglicht, den Boden zu verlegen, ohne die normale Aushärtungszeit des Betons (28 Tage) abzuwarten, da die Feuchtigkeit durch die Lücken zwischen der wasserdichten Membran und dem Vlies entweichen kann.



### BELASTUNGSWIDERSTAND

Der Kleber, der in die kreisförmigen Hohlräume eindringt, bildet eine solide Stützstruktur mit Säulen, die es Floortec als einziger Membran mit geringer Dicke ermöglicht, den Level 14 (Extra-heavy commercial) des Robinson Wheel-Tests (der Test des amerikanischen TCNA) zu erreichen.



### UNDURCHLÄSSIGKEIT

Die Membran blockiert das Eindringen von Wasser in die obere Schicht und begünstigt den normalen Verdunstungsprozess. Dadurch schützt es den Estrich vor eindringendem Wasser und verhindert so Eisbildung bei sehr kalten Temperaturen. Kann nicht als primäre Abdichtung verwendet werden.