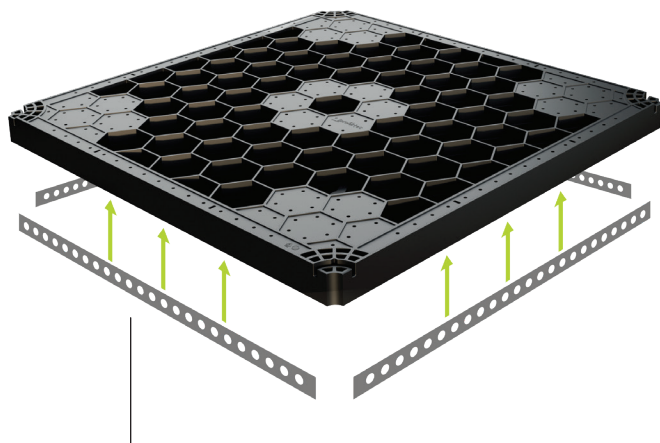


Patentiertes BRUCHSCHUTZELEMENT oder BRUCHSCHUTZPLATTE

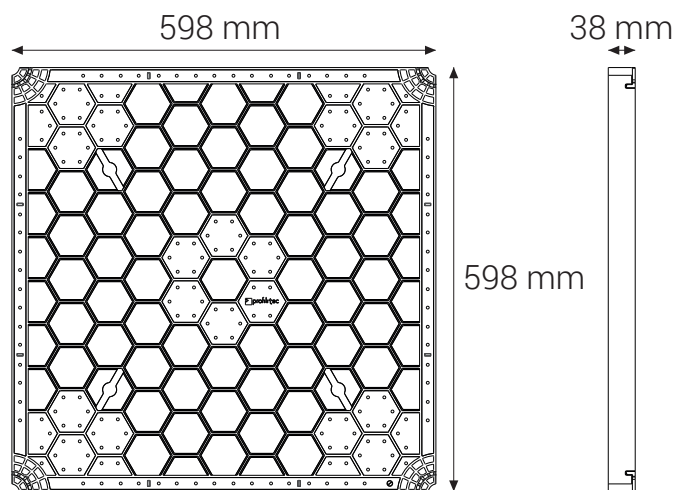
PRODUKTBESCHREIBUNG



Vier Verstärkungsträger aus verzinktem Stahl an allen Seiten positioniert, für zusätzliche Festigkeit und Stabilität.

Uptec SUPATRAY ist der Innovationshöhepunkt für die Lösungen bei Doppelboden, die sorgfältig entwickelt wurden, um alle Erwartungen zu übertreffen. Das SUPATRAY ist entwickelt worden, um unübertroffene Vielseitigkeit und Haltbarkeit zu bieten und neue Maßstäbe mit Bezug auf Sicherheit und Leistung zu setzen. Mit einer Wabenstruktur und praktischen Abmessungen von 598x598x38mm schafft TRAY eine solide Unterkonstruktion für jegliche Projekte mit erhöhten Bodenaufbau. Hergestellt aus hochwertigem ABS-Kunststoffmaterial wurde es entwickelt und darauf getestet den anspruchsvollsten Wetterbedingungen standzuhalten und außergewöhnliche Langlebigkeit und eine beeindruckende Tragfähigkeit zu bieten. Darüber hinaus sind vier Verstärkungsträger aus verzinktem Stahl strategisch an allen Seiten des SUPATRAY positioniert, um dessen Belastungsfestigkeit zu erhöhen und die Durchbiegung zu minimieren. Diese Verstärkungen werden vormontiert geliefert, was die Arbeit vereinfacht und wertvolle Zeit auf der Baustelle und bei der Installation spart. Das SUPATRAY-System ermöglicht die Schaffung einer stabilen und bündigen Unterkonstruktion, die eine perfekt ebene Oberfläche gewährleistet und maximale kreative Freiheit und Flexibilität bietet, um verschiedene Fliesengrößen und Muster zu verlegen.

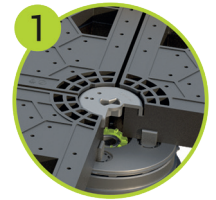
TECHNISCHE EIGENSCHAFTEN



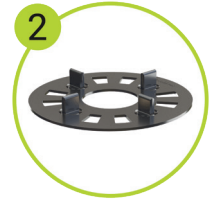
Article	Material	stk/pck
SUPATRAY	Recycelter ABS-Kunststoff	56

Article	Material	stk/pck
SUPATRAYLOCK	Recycelter ABS-Kunststoff	24

Article	Material	stk/pck
SUPATRAYTAB2	Recycelter ABS-Kunststoff	240
SUPATRAYTAB4	Recycelter ABS-Kunststoff	240



Verriegelungsscheibe  
SUPATRAYLOCK



SUPATRAYTAB für 2 mm  
und 4 mm Fugen

## VORTEILE



### Stabilität und Sicherheit

Steigert die strukturelle Stabilität und Sicherheit der Verlegung, insbesondere im Falle von Plattenbrüchen.



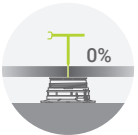
### Unzerbrechliche Festigkeit

Hergestellt mit vier verzinkten Stahlprofilen, wodurch es äußerst widerstandsfähig gegenüber strukturellen Herausforderungen ist.



### Einfache Installation

Mit einer praktischen Abmessung von 60 x 60 cm ist die Installation einfach wie nie und reduziert drastisch die Arbeitszeit und Kosten.



### Perfektion in Präzision

Erzeugt perfekt ebene Flächen und bietet die Möglichkeit, die Höhe der Stütze mit dem SUPAK-Multifunktionsschlüssel zu verstellen, für eine absolute Präzision.



### Kreativität

Ermöglicht außergewöhnliche Freiheit bei der Gestaltung vielfältiger Verlegemuster.



### Anpassungsfähigkeit

Bietet individuelle Anpassungsoptionen für Rundungen, Vertiefungen und kleine Randbereiche.



### Entwässerungsfähigkeit

Dank der Fugen und der zahlreichen Gitteröffnungen ist die Entwässerung problemlos und reibungslos.



### Stabilitätsstandards

SUPATRAY-Gitter werden dank der Kunststoff-Arretierung SUPATRAYLOCK sicher miteinander verbunden, was Gleichmäßigkeit und maximale Stabilität garantiert.



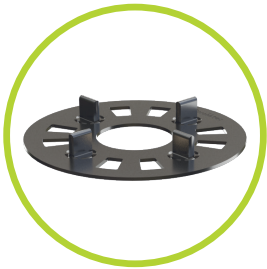
### Nachhaltigkeit

Vollständig recycelbar und entspricht den Prinzipien der Kreislaufwirtschaft.

## INSTALLATION

- 1. Aufstellen der Stelzlager:** Beginnen Sie damit, die Stelzlager auf Ihrer Installationsfläche zu platzieren und sie auf Ihre bevorzugte Höhe einzustellen. Um die Tragfähigkeit der Raster zu erhöhen, können Sie optional ein zusätzliches zentrales Stelzlager hinzufügen.
- 2. Montage der Unterkonstruktion:** Positionieren Sie als nächstes die Trays oben auf den Stelzlägern und stellen Sie sicher, dass sie mit den vorgesehenen Öffnungen übereinstimmen. Mit dem Einstellschüssel **SUPAK** können sie jetzt die Trays exakt ausnivellieren.
- 3. Bodenbelagsverlegung:** Jetzt können Sie das gewählte Belagsmaterial verlegen, wie zum Beispiel Feinsteinzeug, Beton- oder Naturstein. Achten Sie darauf, einen Gummi-Kopfabstandshalter unter den Ecken anzubringen, der sowohl zur Schaffung des Fugenabstands als auch zur Ausrichtung der Bodenelemente dient.

## ZUBEHÖR



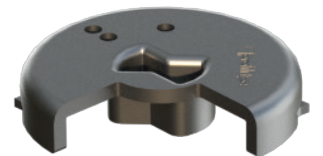
SUPATRAYTAB



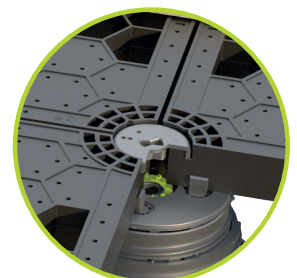
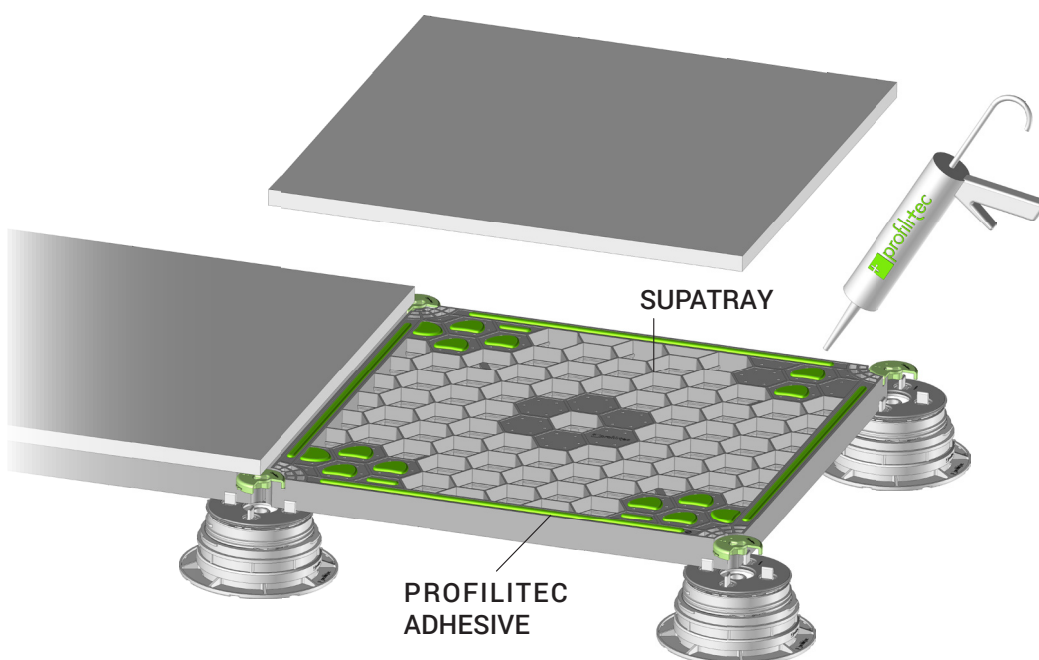
SUPATRAYLOCK  
(optional)

## ANTI WIND UPLIFT SYSTEM

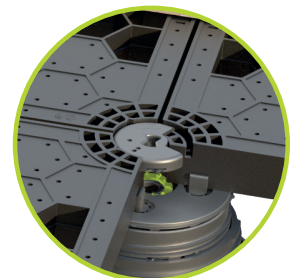
Das **SUPATRAY** Anti-Wind-Uplift-System besteht aus einer Platte mit drei Klebespuren: Rand, Mitte und Hilfsteil. Dieses System umfasst auch eine Verriegelungsscheibe (**SUPATRAYLOCK**) und muss mit Profilitec-Kleber montiert werden.



Verriegelungsscheibe  
**SUPATRAYLOCK**



**GEÖFFNET**



**VERRIEGELT**